



Block - Mohr

Papier-, Folien- u. Kunststofftechnik

Alles aus einer Hand:



Unternehmensvorstellung Block & Mohr GmbH

Wir sind Menschen mit unterschiedlichen Stärken und Qualifikationen, sympathisch, motiviert, begeisterungsfähig und wir bündeln gemeinsam im Team unsere Kompetenzen für die Ziele unserer Kunden. Als seit 1995 agierendes und regional tief verwurzeltes, mittelständisches Familienunternehmen und verantwortungsbewusster Ausbildungsbetrieb, sind wir vertrauensvolle Partner für unsere Kunden und Hersteller.



Wir können nicht nur „bunte Bilder“ – Wir können auch „Inhalte“ mit Service und Beratung Vor-Ort.

Heute stehen wir als Block & Mohr GmbH, für ein vielfältiges Produktportfolio mit umfangreichem Service und Dienstleistungen rund um die Papier-, Folien- und Converting-Industrie, sowie der Batteriezellenfertigung.

Mit unserem global aufgestellten, breitgefächerten Herstellernetzwerk, unserer umfangreichen Lösungskompetenz und langjährigen Projekterfahrung, bieten wir Ihnen, neben Standard auch Sonderlösungen an. Aufgrund unseres Prozess Know-hows und „Best Practice“ unserer Lieferanten, sind wir für Sie der richtige Ansprechpartner.

Als Bahn- und Rollenspezialisten bieten wir Ihnen Maschinen- und Anlagenkomponenten für die Converting- und Wickeltechnik, neben Zubehör und technischem Bedarf.

Durch unsere Service- und Wartungsverträge erhalten ihre leidgeplagten Maschinen professionelle Wellnessanwendungen.

In Zusammenarbeit mit unseren Partnern aus dem internationalen Maschinen- und Anlagenbau, entwickeln und liefern wir nach Ihren Kundenbedürfnissen, Anlagen und Schlüsseltechnologien wie z. B. die Batterieproduktion - Prozesse und Know-how, bis zur fertigen Produktionslinie.

Wir treten an, um mit Ihnen gemeinsam die ZUKUNFT in Ihrem Unternehmen aktiv mitzugestalten!

Unsere Mission ist es zusammen mit Ihnen, Maschinen und Komponenten zu entwickeln, zu bauen und zu implementieren. Um damit Strategien umzusetzen, die für mehr Nachhaltigkeit in der Produktion, signifikante Reduktion des CO₂-Ausstoßes und Einsparung von Rohstoffressourcen durch eine Kreislaufwirtschaft, stehen.

Durch den Neubau unserer Produktions- und Lagerhalle in 2022 haben wir für unsere Kunden und unser Team eine attraktive und moderne Arbeitsumgebung und erstmalig einen Showroom geschaffen – 10.3 m hoch mit 10 Tonnen Kranbahn und einer Hakenhöhe von 8 m.



Randstreifen Zerkleinerung

Randstreifen Cutter

Extrem solide Ausführung und präzise Schneidgeometrien



- PAC Randstreifen-Cutter, weltweit tausendfach im Einsatz
- Für Materialbreiten bis 250 mm
- Zerkleinert Randstreifen und Stanzgitter aus Folien, Papier, Karton, Fliesstoffen und Aluminium
- Für jede Anwendung ein Typ, 78er und 811er Baureihen mit extrem präzisen Schneidgeometrien, damit Randstreifen geschnitten und nicht zerrissen werden
- Bis maximal Geschwindigkeiten von 950 m/min

- Schneidgenauigkeiten bis 13 µm, um auch sehr dünne Materialien schneiden zu können
- Angeschrägte Rotormesser um einen vibrationsarmen und präzisen Schnitt und eine geringe Lärmentwicklung gewährleisten zu können
- Geringer Luftwiderstand und Druckverlust durch offenes Schneidrotordesign. Durch seitliche Abdichtung der Schneidkammer kein Austritt von Staub und Luft
- Vorgespannte und hochpräzise ABEC-7 Kugellager, wartungs- und einstellungsfrei. Lagerung des Schneidrotors außerhalb der Schneidkammer um Verunreinigungen zu verhindern
- EU-Standard Flanschmotor ermöglicht eine sehr kompakte Bauweise
- Inline-Cutter ausgelegt für geschlossene Rohrsysteme mit maximalem Rohrdurchmesser von 160 mm

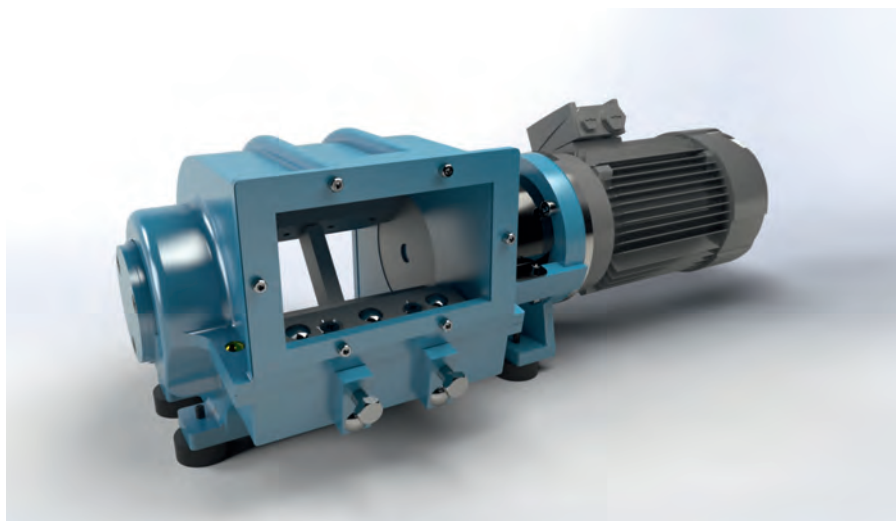
Keine Verstopfungen mehr durch Endlosrandstreifen

All-in-One mobile Randstreifen und Stanzgitter Absaugung- und Zerkleinerungseinheit

- Direktes Ansaugen und zerkleinern von Stanzgittern oder Randstreifen mittels integriertem Cutter, bis 440 mm Einzugsbreite



- Kombibetrieb Randstreifen mit Stanzgittern möglich
- Zusätzliche Option: Eindüsung von Ölnebel zur Verarbeitung von Laminaten mit eingeschlossenem Kleber
- Antihafbeschichtung zur Verarbeitung von Materialien mit offenen Klebern
- Automatische Filtrierung der Abluft nach Kl. EN779; F9 – Abscheidung von 99 % der Partikel > 1 µm



Rollenhandling



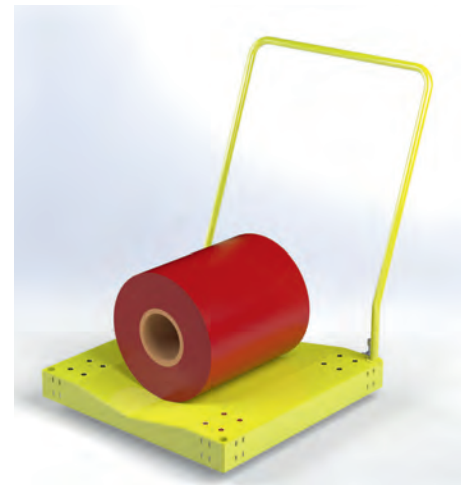
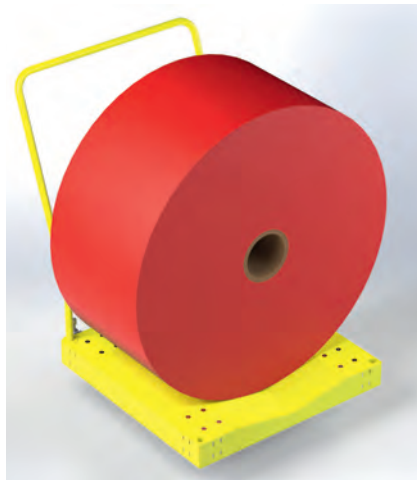
Rollendrehteller

Rollen drehen - Material schonen

- Geringer Krafteinsatz, einfaches Handling
- Materialschonend
- Mit unseren Rollendrehtellern RD270 und RD440 ist einfaches Drehen der Rollen auf Flurebene möglich, ohne sie zu beschädigen

Rollentransportwagen RTW

- Praktisches V-Design zur Rollensicherung
- Preisgünstiger und einfacher Rollentransport
- Kundenspezifische Größen erhältlich
- Belastungskapazität bis zu 1.000 kg
- Optional mit Arretierung und Handbügel
- Pflegeleicht und wartungsfrei



EasyRoller

Rollen flexibel und einfach bewegen

- Transportiert bis zu 10.000 kg
- Dank Akkupower frei von jeglichen Versorgungsleitungen wie z. B. Druckluft
- Variable Geschwindigkeit
- Ergonomische Deichsel um 270 Grad drehbar
- Stabiler Deichselkopf mit Sicherheitseinrichtung
- Batterien und Ladegerät im Lieferumfang enthalten
- Motor, Ketten usw. sind im Inneren der Maschine verbaut, so dass sie nicht beschädigt werden können und sauber bleiben





Rollentransportwagen mit Hebevorrichtung HRTW

- Einfaches Heben und Transportieren von Rollen
- Verschiedene Dimensionen erhältlich
- Belastungskapazität von 300 bis zu 800 kg
- Sicherung durch prismenförmiges Design

Kranbasierter Rollenwender HRW-K

- Max. Traglast: 227 kg
- Gerollte Materialien sicher und einfach heben und wenden
- Einfacher Wechsel zwischen verschiedenen Hülsengrößen
- Verstellbarer Wendearm für die Aufnahme unterschiedlicher Rollenbreiten
- Sicheres Heben und Drehen der Rolle in der Hülse von der horizontalen in die vertikale Position und umgekehrt
- Verschiedene Ausführungen erhältlich



Kranbasierter Rollenheber VRH

- Belastungskapazität bis zu 1.000 kg
- Sehr einfache Befestigung am Kranhaken- oder windenbasierte Rollenaufnahme
- Sicheres Heben der Rolle an der Hülse, absolut zuverlässiges Greiferdesign
- Hülsenschonende Aufnahme
- Austauschbare Greifer

Hülsen-Retter

Beschädigte Rollen wieder nutzbar machen

- Hydraulischer Spreizkopf zur Wiederherstellung eingedrückter Papphülsen in Rollen
- Standardmodell für Hülsen-Ø von 70/76,2 mm, mit Adapter bis zu 152,4 mm
- Max. Eindringtiefe: 250 mm
- Max. Rollenbreite: 500 mm
- Max. Rollen-Ø: 1.100 mm



Rollenhandling mit Staplern

Unser Handlingequipment ist für Rollen mit extrem hohen Gewichten und Dimensionen ausgelegt und funktioniert - je nach Kundenwunsch - manuell, halb- oder vollautomatisch.



Rollen wenden am Umfang

- Der „Counterbalance“-Rollenwender wurde für die Anwendung in kleinen Arbeitsbereichen entwickelt
- Der Rollenwender ist mit einem Kontergewicht ausgestattet und benötigt somit keine Frontbeine
- Falls die Hülse keinerlei Beschädigung erleiden darf, bietet eine Wendeklammer, welche auch an einem Gerät mit Frontbeinen montiert werden kann, die perfekte Lösung



Rollen wenden in der Hülse

- Wenden und Transportieren von Rollen mit großen Dimensionen und Gewichten
- Je nach Rollengewicht und -breite, gibt es Möglichkeiten das Gerät manuell, halb- oder automatisch auszuführen
- Verfahrbarkeit, sowie Hub und Wenden ist individuell gestaltbar
- Spreizdorn kann automatisch, mittels pneumatisch betätigten Druckknopf entspannt werden



Rollentransport in der Hülse

- Günstige und einfache Lösung für den Transport von Rollen
- Dorn ist mit gelagerten Kugeln ausgestattet, so dass die Rolle ganz leicht aufgeschoben bzw. abgeschoben werden kann

Master-Stacker



- Der automatische Master-Stacker ist mit einem Kamerasystem ausgestattet und gewährleistet somit neueste Technologie und einfache Handhabung
- Ablageform aus hochwertigem Kunststoff am Spannelement, die Spannwellen wird in keinsten Weise beschädigt
- Bei großen und schweren Spannwellen eignet sich ein automatisches Handlingsgerät mit elektrischem Hub, Verfahrbarkeit und Sicherung

Rollentransport am Umfang

- Einfachen Transport von Rollen am Umfang ermöglicht automatische flurbasierte Stapler
- Frontbeine können ebenfalls, je nach Anwendung, in Breite angepasst oder verkürzt werden
- Sicherung der Rolle erfolgt durch prismenförmige Ablagefläche

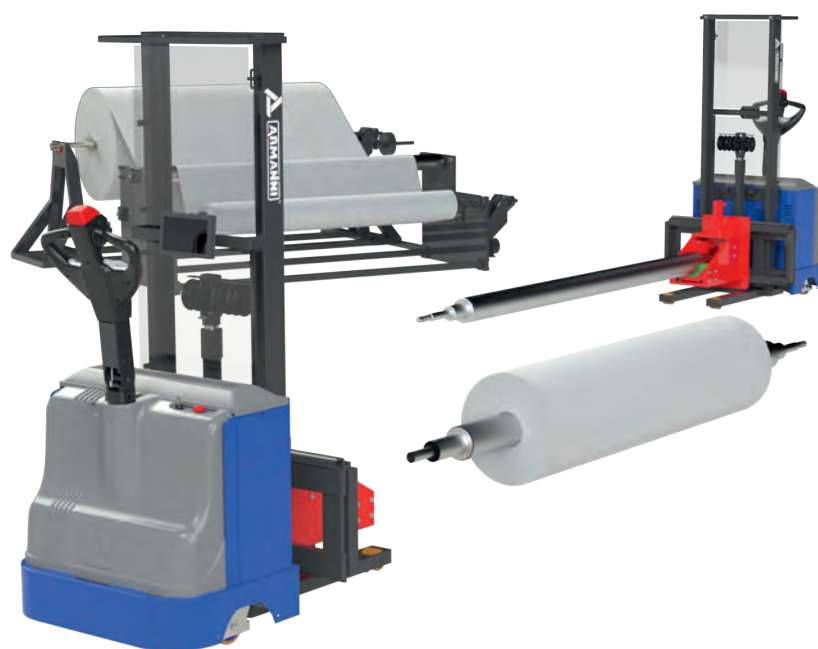


Rollen- und Wellenhandling

Unsere Geräte sind optional mit Kamerasystemen, präzisen Side-Shift und Lasertechnik zur Orientierung, ausgestattet.

Flurbasiertes Wellenhandling

- Wellenhandlingsgeräte können als „Counterbalance“ oder mit Frontbeinen ausgeführt werden
- Robuste Konstruktion ermöglicht große Dimensionen und Gewichte zu ziehen bzw. zu transportieren
- Ein optionales Kamerasystem mit zusätzlicher Lasertechnik bietet die Möglichkeit, das Gerät genauestens an Spannwellen zu platzieren



Spannwellen können mit Hilfe unserer flurbasierten Geräte problemlos transportiert oder aus Rollen gezogen werden.

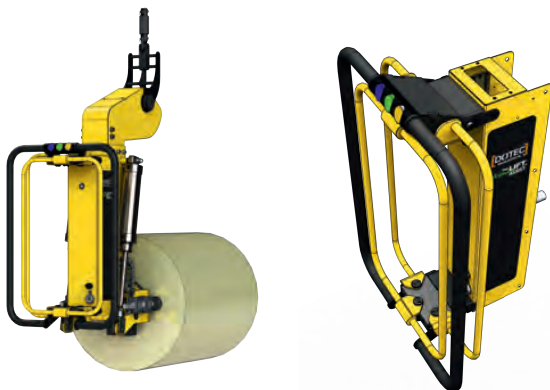
Innovatives pneumo-elektrisches Rollenhandling

Materialien auf Rollen sind die Basis moderner Verpackungen. Von der Papierherstellung und Folienextrusion bis zur Endverpackung durchläuft die Rolle mehrere Verarbeitungsschritte. Für diese Prozesse hat Dotec ein umfangreiches Sortiment an Rollenhandlingsgeräten entwickelt, die Rollen in einem effizienten, ergonomischen und sicheren Prozess aufnehmen, kippen oder wenden.

Kranbasiertes Rollenhandling

Air-Balancer (Antrieb)

- Der Air-Balancer ist der Muskel des Systems und macht die elastische Vertikalbewegung möglich
- Druckluft, bewegt den Kolben und bringt die Last ins Gleichgewicht
- Durch Belüften oder Entlüften mit Druckluft bewegt sich die Last elastisch auf und ab (Luftpolster Effekt)
- Die digitale, proportionale Drucksteuerung erzeugt eine sanfte schnelle oder sehr langsame elastische Bewegung, ohne ruckartige Bewegung



Ergohandler (LiftAssist)

- Der ergonomische Griff kann sich frei auf und ab bewegen, die Last bleibt zu jeder Zeit gut sichtbar
- Das Kippen oder Drehen wird durch Betätigung der seitlichen Hebel aktiviert, vergleichbar mit dem Lenkrad eines Autos
- Leichte Bewegungen der Finger bestimmen die Richtung (auf/ab) und die Geschwindigkeit
- Es ist nicht nötig, sich zu bücken oder zu strecken, auch dann nicht, wenn Lasten in niedrigen oder hohen Positionen aufgenommen oder abgelegt werden

Infrastruktur

- Die Infrastruktur ist das Rückgrat des Gesamtsystems; Schienen, Fahrwerke und Lager tragen dazu bei, den Kraftaufwand in der Bewegung zu minimieren
- Die Dotec-Infrastruktur ist für die 24/7-Produktion mit hohem Durchsatz ausgelegt
- Portal- oder Decken-montierte Stahlkonstruktionen
- Dotec Aluminium-Schienenprofile haben eine einzigartige Aufhängung mit leichtgängigem Laufkatzen-System und zentralem 360° Drehlager, daraus resultiert ein Rollwiderstand von weniger als 1%, eine extrem leichtgängige Bewegung und ein sehr geringes Losbrechmoment



Mastbasiertes Rollenhandling

RH-ABC 250

- Dieses leistungsstarke, mastbasierte System besteht durch eine maximale Traglast bis zu 600 kg
- Das Gerät ist für Rollenbreiten von 250 bis zu 950 mm ausgelegt
- Durch die gute Mastführung lassen sich auch hohe Lasten sicher und ergonomisch bewegen



Ergohandler (LiftAssist)

- Der ergonomische Griff kann sich frei auf und ab bewegen, die Last bleibt zu jeder Zeit gut sichtbar
- Das Kippen oder Drehen wird durch Betätigung der seitlichen Hebel aktiviert, vergleichbar mit dem Lenkrad eines Autos
- Leichte Bewegungen der Finger bestimmen die Richtung (auf/ab) und die Geschwindigkeit
- Es ist nicht nötig, sich zu bücken oder zu strecken, auch dann nicht, wenn Lasten in niedrigen oder hohen Positionen aufgenommen oder abgelegt werden

Infrastruktur

- Die Infrastruktur ist das Rückgrat des Gesamtsystems; Schienen, Fahrwerke und Lager tragen dazu bei, den Kraftaufwand in der Bewegung zu minimieren
- Die Dotec-Infrastruktur ist für die 24/7-Produktion mit hohem Durchsatz ausgelegt
- Portal- oder Decken-montierte Stahlkonstruktionen
- Dotec Aluminium-Schienenprofile haben eine einzigartige Aufhängung mit leichtgängigem Laufkatzen-System und zentralem 360° Drehlager, daraus resultiert ein Rollwiderstand von weniger als 1%, eine extrem leichtgängige Bewegung und ein sehr geringes Losbrechmoment



Spanndorne



Pneumatische und mechanische Spanndorne SDE / SDE SF

- Achslose Aufnahme zur Abwicklung von Rollen
- Hohe Automatisierung des Prozesses möglich, da ein Anheben einer Mutterrolle unmittelbar vom Boden erfolgen kann
- Hohe Flexibilität durch Anwendung von Adaptern
- Durch verschiedenste Spannelementkonzepte, auf jede Anwendung optimierbar
- Leicht zu warten durch das Schlumpf-EasyService™ Konzept
- Eine deutliche Senkung der Rüstzeiten durch die Kombination von Spanndorn und Spannwellen möglich

Easy-Service-Konzept

- Wartungsstillstände vermeiden
- Wartung in weniger als 5 Minuten OHNE Demontage des Spanndorns
- Für einen störungsfreien Betrieb und geringe Standzeiten



Pneumatische und mechanische Spanndorne SDJ / SDJ SF

- Massive Bauweise für hohe Belastungen bis 9 Tonnen
- Großer Spannbereich 70 mm bis 6" ohne Adapter
- Als Stufenspanndorn für sämtliche Durchmesser möglich
- Neu: bewährtes easy Service Konzept jetzt auch für SDJ Spanndorne
- Höchste Produktivität durch großen Spannbereich und minimale Umrüst- und Wartungszeiten
- Extrem große Wartungszyklen
- Auch in federkraftbetätigter Ausführung erhältlich
- In Sonderausführungen jederzeit möglich

Spannwellen

CTA/S



- Robuste und zuverlässige Zentralschlauchwelle
- Für hohe Drehmomentübertragung und Belastungen
- Breiter Einsatzbereich mit verschiedenen Hülsmaterialien
- Erhältlich in hochfestem Stahl, CFK oder extrem leistungsfähigem Aluminiummaterial dank neuester Materialinnovation aus dem Flugzeugbau

CTC/S



- Für eine materialschonende Anwendung, bei dünnwandigen Hülsm
- Durchgehende Spannsegmente (beschichtet oder unbeschichtet)
- große Spannfläche für einen breiten, mehrnutzigen Einsatzbereich
- Spannwellenrohr aus hochfestem Stahl und Aluminium, oder CFK

SFA



- Die Zuverlässige Spannwellen für höchste Betriebssicherheit mittels Spannen durch Federkraft und hohe Bahngeschwindigkeiten
- Erlaubt die Verwendung von Karton-, Kunststoff- und Stahlhülsm
- Permanente Kraftübertragung und zentrische Spannung
- Entspannung der Spannleisten durch das Zuführen von Druckluft

MONOGRIP



- 2022 neu entwickeltes extrudiertes Profil für 3 Zoll und 6 Zoll Hülsm
- Leichteste Aluminiumflachschlauchwelle am Markt durch neueste Aluminiumtechnologie aus dem Flugzeugbau
- Flachschlauchwelle mit verschiedenen durchgehenden oder segmentierten Spannleisten
- Höchste Traglasten bei gleichzeitig hohen übertragbaren Drehmomenten
- Einfacher Service Flachschlauchwechsel von außen möglich
- Extrem stabile Flachschläuche mit zusätzlicher Ummantelung, kein schnelles Durchscheuern wie bei vielen Wettbewerbsprodukten
- Quasi zentrierende Variante optional

SFC



- Hohe Rundlaufgenauigkeit und Bahngeschwindigkeiten
- Für mehrnutztige und hülsenschonende Anwendungen bei empfindlichen Materialien
- Spannen durch Federkraft garantiert höchste Betriebssicherheit, mit permanenter Kraftübertragung und zentrischer Spannung
- Entspannung der Spannsegmente durch Zuführen von Druckluft

Rollenschneider

LAEM IMS ist unser Partner für die Entwicklung und Herstellung von Rollenschneidern mit hohen Produktivitätsniveaus. Die operative Effizienz der Schneideanlagen wird dank kontinuierlicher Implementierung innovativer Technologien und der Integration verschiedener Produktionsprozesse gewährleistet und immer weiter ausgebaut und gesteigert.

eSLIT

- Für flexible Verpackungsmaterialien
- Kompaktes, ergonomisches Design und einfacher Prozess
- Kann Folien, Lamine und empfindliche Materialien mit hoher Geschwindigkeit verarbeiten
- Hydraulikfreie Maschine
- Schneidesystem mit Rasiermessern und/oder Kreismessern/Gegenmesserbuchse
- Elektromechanisches Rollenhebesystem (Option)



riboSLIT-Serie

Kompakter Hightech-Rollenschneider für die flexible Verpackungsindustrie

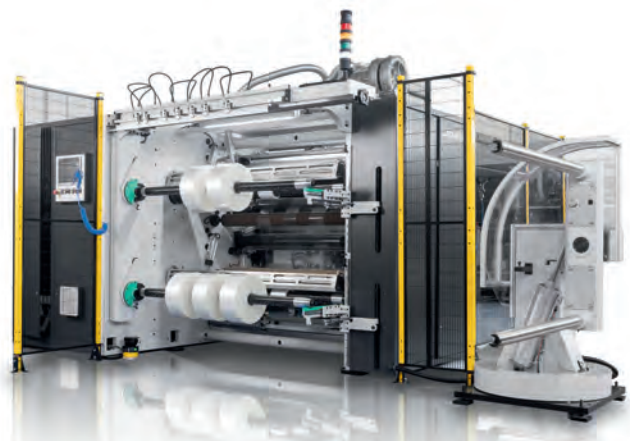
- Für Mono- und bi-orientierte Folien, Lamine und Papiere

riboSLIT 2

- Innovatives Design, kompaktes Modell
- Kann Substrate mit 600 m/min Produktionsgeschwindigkeit verarbeiten
- Wellenloser Abwickler im Monoblock-Design
- Doppelwellen- und Revolverversion (RIBOSLIT 2 ohne Revolver und RIBOSLIT 4 mit Revolver)

riboSLIT 4

- Kompakte und robuste Konstruktion mit minimalem Platzbedarf
- Doppeltes Schneidverfahren – Rasier- und Kreismesser
- Hydraulikfreie Konstruktion
- Robuste und freistehende Monoblock-Schneidemaschine mit integriertem Schaltschrank
- Abschiebesystem für schwergängige Rollen



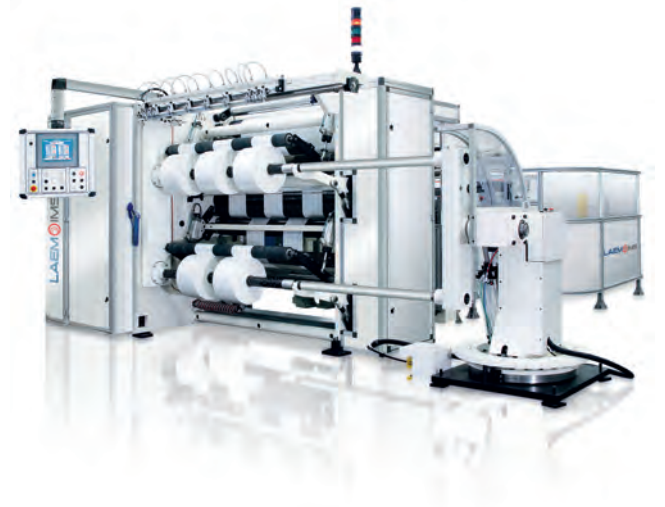
RB-Serie

Converting war noch nie so einfach

- Für Mono- und bi-orientierte Folien, Lamine und Papiere

RB 2: Innovation und Easy Use

- Umfangreiches Zubehör und große Vielfalt an Konfigurationen
- Zentrumsgetriebene Wickeltechnik mit modernsten Friktionswellen
- Ermöglicht die Herstellung sehr schmaler Rollen (bis zu 40 mm) mit gleichmäßiger Bahnspannung und Wickelhärte über die gesamte Breite
- Doppeltes Schneidverfahren – Rasier- und Kreismesser - ermöglicht die Verarbeitung fast aller Bahnmaterialien mit variablen Dicken von 10-150 µm in der Standardkonfiguration, sowie Bahnbreiten bis zu 1.800 mm



RB 4: Fortschrittliche Technologie

- Zentral angetriebene Rollenschneidemaschine
- Für Fertigrollen mit relativ kleinen Durchmessern
- Verringert die Taktzeiten einer Doppelwellenmaschine drastisch, indem sie die Rüstzeiten begrenzt und dem Bedienpersonal einen produktiveren Arbeitsablauf vorgibt
- In der Standardkonfiguration treibt ein Motor beide Aufwickelwellen an, möglich sind auch zwei Aufwickelmotoren, um die obere und die untere Welle unabhängig voneinander zu regeln



eXTRASLIT

- Für Verpackungsfolien, metallisierte Folien, BOPP, CPP, OPP, BOPET, OPET, PET, BOPA, BOPLA, PE, PVC und flexible Verpackungsmaterialien
- Vollständig elektrisches Maschinenkonzept
- Konvertierung von Folien und flexiblen Verpackungsmaterialien
- Ideale Regelung von Ab- und Aufwickelspannung durch einen großen Umschlingungswinkel
- Modularer Aufbau mit unterschiedlichen Automatisierungsgraden
- Digitale AC-Antriebstechnik mit hocheffizienter Energierückgewinnung



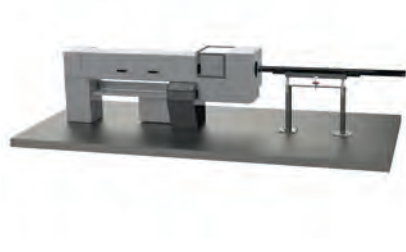
Manuelle bis vollautomatische Hülzenschneider

M10



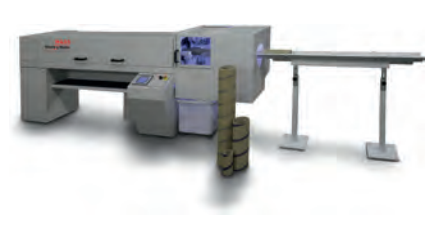
- Hülseninnen-Ø: 25,4-152,4 mm
- Wandstärke: max. 11 mm (Kunststoff) / 20 mm (Karton)
- Mutterhülslängen bis zu 3.000 mm
- Schnitt: manuell, für Einzelschnitte und geringe Stückzahlen
- Messer: freilaufendes Kreismesser

HA25

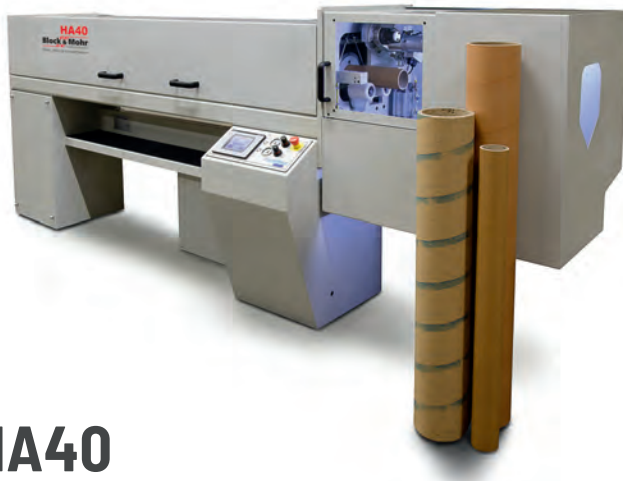


- Hülseninnen-Ø: 25,4-152,4 mm
- Wandstärke: max. 11 mm (Kunststoff) / 20 mm (Karton)
- Mutterhülslängen bis zu 2.000 mm
- Schnitt: automatisch, für mittlere Stückzahlen
- Messer: freilaufendes Kreismesser

HA35



- Hülseninnen-Ø: 12,7-152,4 mm
- Wandstärke: max. 11 mm (Kunststoff) / 20 mm (Karton)
- Mutterhülslängen bis zu 4.000 mm
- Schnitt: automatisch, für mittlere und hohe Stückzahlen
- Messer: freilaufendes Kreismesser
- Optional: automatisches Hülsladesystem, Abschnitt-Trennsystem uvm.



HA40

- Hülseninnen-Ø: 12,7-152,4 mm
- Wandstärke: max. 11 mm (Kunststoff) / 20 mm (Karton)
- Mutterhülslängen bis zu 4.000 mm
- Schnitt: automatisch, für mittlere und hohe Stückzahlen
- Messer: stehendes Kreismesser
- Optional: automatisches Hülsladesystem, Abschnitt-Trennsystem u.v.m.

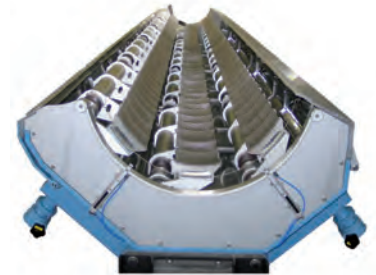
HA45



- Hülseninnen-Ø: 76,2-304,8 mm
- Wandstärke: max. 11 mm (Kunststoff) / 20 mm (Karton)
- Mutterhülslängen bis zu 4.000 mm
- Schnitt: automatisch, für mittlere und hohe Stückzahlen
- Messer: freilaufendes Kreismesser
- Optional: Fußbetätigung u.v.m.

Korona- und Plasma-Anlagen vom Marktführer für BOPP-Anlagen

- 50 Jahre Entwicklungs- und Einsatzhistorie
- Langjährige Erfahrung, kontinuierliche Weiterentwicklung und Optimierung der Korona- und Plasma-Anlagen
- Hohe weltweite Akzeptanz



Aktuellste IGBT Generatorentechnologie von 1–70 kW verfügbar

- Eigene Steuerung oder Siemens-Steuerung integriert, je nach Kundenwunsch und Leistungsbereich des Generators
- Durch integrierten Hochspannungstransformator extrem hohe Effizienz der Generatoren
- Einziger Anbieter auf dem Markt, mit dieser führenden Technologie

Für jede Anwendung die richtige Station

- Blasfolien Extrusion, Flachfolien Extrusion
- Drucken und Kaschieren
- Extrusionsbeschichtung alle Anwendungen
- BOPP, BOPET, BOPA etc.
- Platten- und Labelanlagen



Wartungsfreundlichkeit

- Robustes Design, weltweit vielfach bewährt
- Leicht demontierbare Verkleidungsteile
- Sehr geringe Elektrodenabstände, hohe Leistungsdichte
- Einfacher Zugang zu den Elektroden



Elektroden können applikationsabhängig ausgewählt werden

- Segmentierte Metallelektroden
- Durchgehende Edelstahlelektroden
- Keramikelektroden
- Korrespondierend zu Ihren Materialanforderungen, mit jeglichem Dielektrikum
- Silikonschlauch, Silikonbeschichtung, Keramik-, Glas- oder Edelstahlbeschichtung

Atmosphärische Plasma Anlagen

- Für viele unterschiedliche Anwendungen, welche sich mit einer klassischen Corona-Vorbehandlung nicht abdecken lassen
- Plasma Behandlung bedeutet das zusätzliche einbringen von reaktiven oder speziell nicht reaktiven Gasen während der Hochspannungsentladung
- Abhängig vom zu behandelnden Substrat wird die benötigte Gasmischung erstellt und hinzugefügt



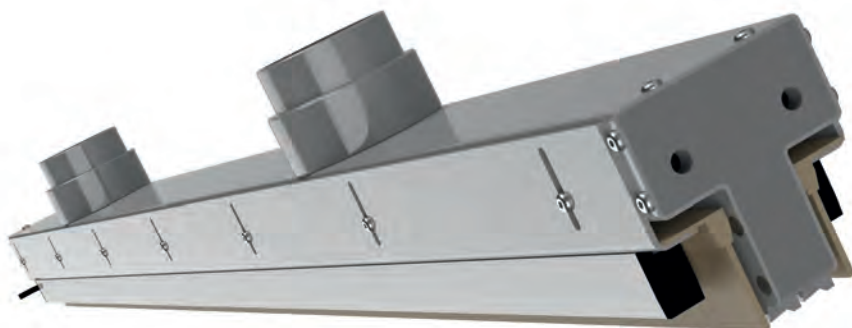
Plasma Behandlung mit Überdruck

- Vorbehandlung in einer Überdruck-Gas-Atmosphäre
- Einsatz unter EX-Schutzbedingungen

Bahnreinigungssystem

Kontakt-Bahnreinigung für bahnförmige Materialien

- Wirksame Reinigung von bahnförmigen Materialien während des Verarbeitungsprozesses
- Beseitigt anhaftende Verunreinigungen mit Partikelgrößen bis 20 µm von laufenden Materialbahnen
- Statisches Entladesystem mit Widerstandskopplungen (8 kV) zur schnellen Neutralisierung hoher Aufladungen von jeglichem Substrat
- Hohe Luftbeschleunigung und starke Turbulenzen auf der Substratoberfläche erleichtern das Ablösen von Verunreinigungen



Unser System besteht aus:

- Reinigungskopf, ausgerüstet mit 2 statischen Entladeeinheiten B&M 2175-KR
- Zwei lebensmittelechte Bürsten für schonenden Bahnkontakt
- Einem oder zwei B&M 9275-KR Hochspannungstransformatoren
- Flexible Absaugleitungen
- Hochdruck-Absauggebläse
- Filtersystem

TESTEN SIE UNS!

Gerne dürfen Sie unsere Bahnreinigung vor Ort auf die Probe stellen.

Wir bieten eine vollständige Testanlage, die zügig und unkompliziert an Ihrer Maschine installiert werden kann.

So können Sie sich im alltäglichen Betrieb von der Leistungsfähigkeit überzeugen. Ganz ohne Netz und doppelten Boden.

Anwendungen:

Flexodruck, Tiefdruck, FFS-Folie, Auftragswerke, Laminierung, Beschichtung, Lebensmittelfolie, Medizinfolie, Medikamente, Blisterverpackungen, Vorverpackungen

- Optimales Auflösen der laminaren Grenzschicht zur Oberflächenreinigung
Für Bahnbreiten bis 4.000 mm und verschiedenste Applikationen wie z. B. Laminat, Papierherstellung/-verarbeitung, Flies-Gewebe, Pappe etc.
- Für den Einsatz in der Lebensmittel-, Medizin- und Pharmazeutikindustrie geeignet
- Berührungssicherer Betrieb
- Solides Befestigungskonzept mittels M12-Befestigungsbolzen und Montageplatten



Statisches Entladeequipment

- Statische Entladesysteme in Gleichstrom- (12 kV) oder Wechselstrom- (8 kV) Ausführung
- Reichweiten bis 1.200 mm
- Auswechselbare Emitterpins
- Einstellbare Polarität, Distanzregelung über Frequenz
- Hohe Entladehomogenität



- Erster Anbieter für Systeme mit IP 65-Schutz
- 100 % geeignet für die Lebensmittelindustrie
- ATEX-zertifiziert
- Standardisiertes Anschlusskonzept mit Normsteckern
- Passive Entladesysteme wie Tinsel, Schnur und Bürsten



Kaltperforation

Individuelle und kundenorientierte Perforationssysteme

- Inline wie offline möglich, mit oder ohne Antrieb, je nach Bedarf und Anwendung

Einfache Inline Folienperforationen

- Maschinengeschwindigkeiten bis 250 m/min je nach Material, Stärke und Nadeltiefe



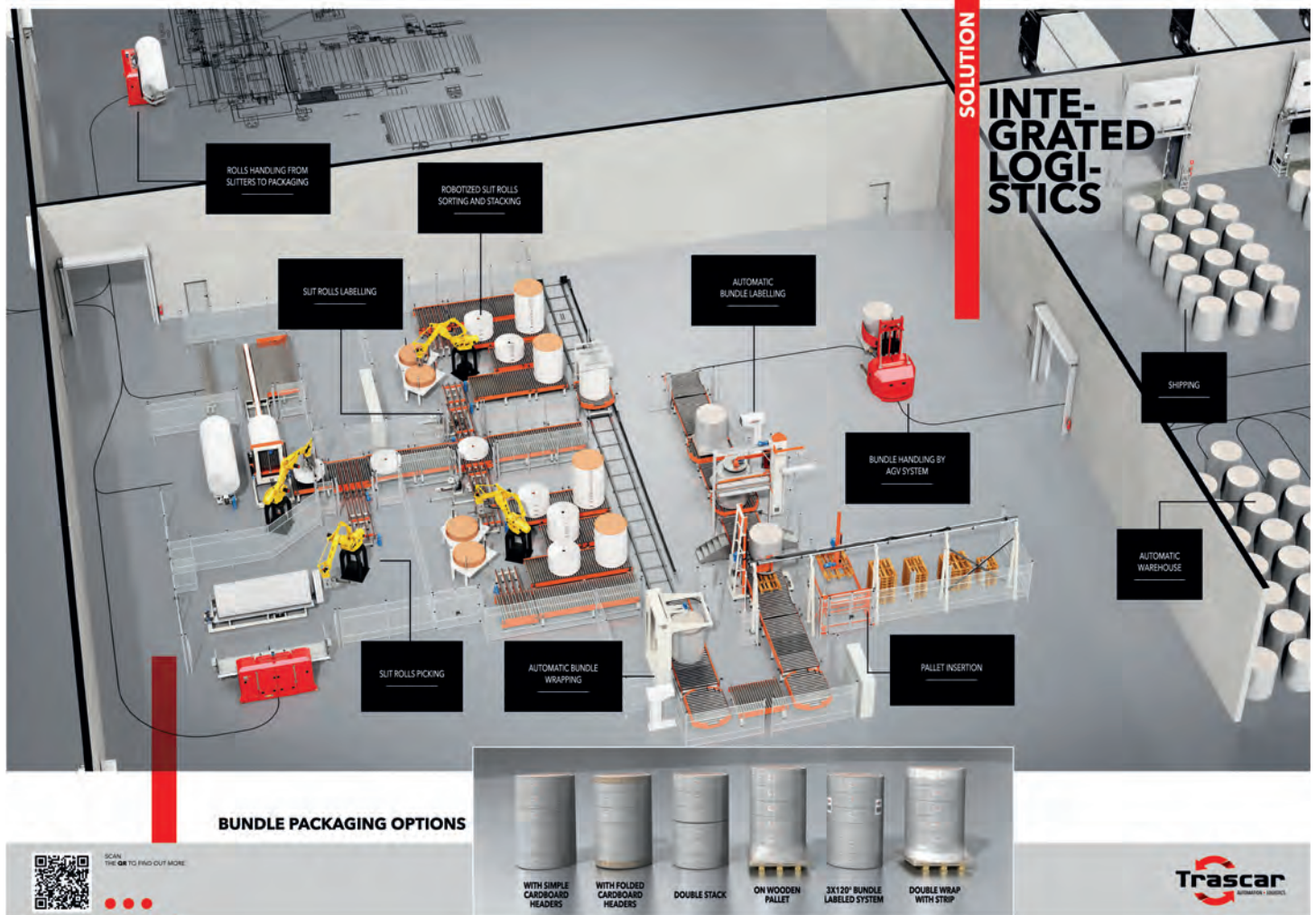
- Kaltperforationssystem ausgelegt für die Perforation von bahnförmigen Materialien wie z. B. Papier, Folien, Laminaten, Kunstschäumen, Metallfolien, Leder etc.
- Bestehend aus einer leicht zu integrierenden Einheit mit stufenlos verstellbarer Eintauchtiefe der Nadeln und pneumatischem Hub der Nadelwalze
- Ausschwenkfunktion der Nadelwalze für den einfachen Wechsel der Nadelsegmente
- Edelstahlausführungen mit spezieller Bürsten- und Nadelwalzenkonfiguration für die Lebensmittel-, Medizin- und Pharmazeutikindustrie erhältlich

Einzelne Stahl- oder Messing-Nadelbuchsen

- Ausführung des Nadelbildes sowie der Nadelform nach Kundenwunsch sowie applikationsabhängig



Automatisierung

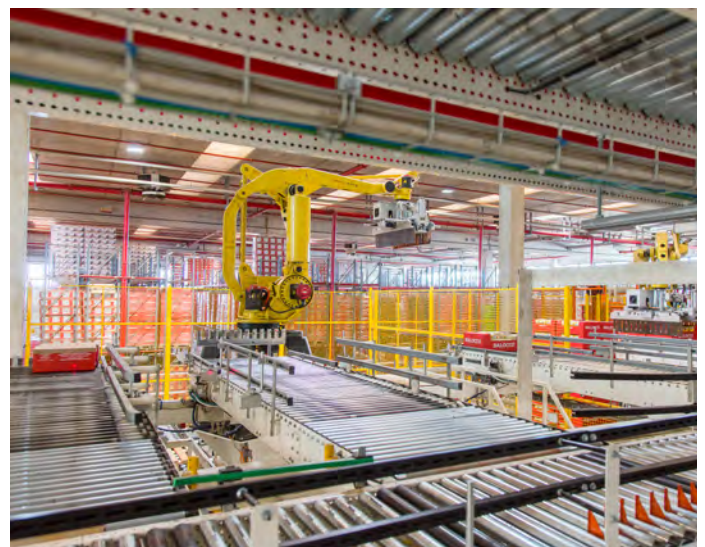


Integrierte Logistiksysteme

Von der Palettierung, über Transportsysteme, automatische Industrielager und vielfältige Lösungen für die Kommissionierung bis zum endgültigen Versand - Trascar ist der ideale Partner für integrierte Logistiksysteme.

Palettiersysteme

- Automatische Palettiersysteme von Trascar werden immer an die Bedürfnisse des Kunden angepasst und sind damit für alle Produktbereiche geeignet und in der Lage, effektiv auf jede technische Variable zu reagieren (Form der Pakete, Endgewicht, Arbeitsumgebung, ...)
- Auf Grundlage von Prozessdaten wird der Bedarf des Kunden ermittelt, um so die am besten geeigneten automatischen Systeme zu bestimmen
- Vervollständigt wird das Angebot durch die Software "EasyPallet", die es dem Kunden ermöglicht, neue Palettierschemata auf der Grundlage seiner Spezifikationen direkt und auf einfache, intuitive Weise zu erstellen (auch im Offline-Betrieb)



Handhabungs- und Transportsysteme

- Jedes zu transportierende Produkt (Kisten, Kartons, Bündel, Rollen, Paletten, große Kisten, Metallteile, ...) sollte zur richtigen Zeit am richtigen Ort sein
- Die mechanische Zuverlässigkeit von Fördermaschinen wird heute durch Elektronik unterstützt
- Hardware und Software steuern das System und tauschen Daten und Informationen mit dem Enterprise Resource Planning (ERP) aus



Automatische Lagerhäuser

- Die automatischen Lager von Trascar garantieren eine hohe Leistung und Flexibilität, um den Bedürfnissen des Kunden gerecht zu werden
- Platzbedarf wird minimiert, Effizienz und Produktivität gesteigert
- In automatischen Vertikallagern werden individuell konzipierte Lastenaufzüge und Handhabungssysteme für die Lagerung verschiedener Arten von Ladeeinheiten integriert
- Auch die Lagertemperatur kann damit kontrolliert oder gekühlt werden



Kommissioniersysteme

- Trascar bietet Kommissioniersysteme, die an den vom Kunden gewünschten Automatisierungsgrad angepasst werden können: von einem manuellen bis hin zu einem vollautomatischen System
- Zudem liefern wir komplette Kommissionierdienstleistungen für Distributionszentren, von automatischen Einzelprodukt-Kommissionierern bis hin zur robotergestützten Vorbereitung von Multicode-Paletten für die Großverteilung



Versand

- Unsere automatischen Versandsysteme umfassen Kommissionierer (A-Rahmen), komplette Transportlinien, Auf- und Absetzer, Sortierer, Kartonverpackungssysteme, Etikettierung, Versanddatenverwaltung, Auftragskontrolle und jegliche automatische Palettierung und Verpackung
- Dank der Logistikplattformen für den Versand ermöglichen unsere Anlagen die Vereinfachung und Automatisierung aller auftragsvorbereitenden Operationen



Stretchhaubenmaschinen

Die Stretchhaubentechnik ist in fast allen Branchen verbreitet und gehört zu den am schnellsten wachsenden Anwendungen im Bereich der Palettenverpackung und Palettenstabilisierung. Die Stretchhaubentechnologie nutzt die Elastizität einer Kunststoffolie, die gedehnt und dann um die Palettenladung gelegt wird, ohne dass die Folie erwärmt werden muss. Stretchhaubenmaschinen von Bocedi gewährleisten außerdem eine hohe Ladungsstabilität dank der vertikalen und transversalen Kräfte, die während der Streck- und Abdeckphase erzeugt werden.

FB1000

Basismodell für die Endverpackung

- Die Stretchhaubenmaschine FB1000 kann bis zu 2600 × 1400 mm große Ladungen mit Hauben versehen und mit bis zu 3 verschiedenen Größen von Schlauchfolienrollen mit automatischer Folienauswahl ausgestattet werden, um das Verpacken verschiedener Palettengrößen mit nur einer Maschine zu ermöglichen
- Die FB1000 ist in vier verschiedenen Ausführungen erhältlich: klein, Standard, groß und extragroß
- An unseren Maschinen kann eine Vielzahl personalisierter Zubehörteile installiert werden, um sicherzustellen, dass das Endergebnis perfekt Ihren Anforderungen an die Produktionsverpackung entspricht und Ihre Ladungen sicher und geschützt sind
- Die FB1000-Haubenmaschine ist auch in einer Hybridkonfiguration mit Stretch- und Schrumpffolie erhältlich
- Kapazität: 70 Paletten/Stunde



FB3000

Setzt flexible Verpackungsstandards

- Die Stretchhaubenmaschine FB3000 kann dank des integrierten kartesischen Systems zum Strecken der Folie mit einer Vielzahl unterschiedlicher Ladungsformen und -größen arbeiten
- Die FB3000 verfügt über ein innovatives, patentiertes Kopfabsenksystem, mit dem alle Wartungsarbeiten und Vorgänge vom Boden aus durchgeführt werden können
- Mit einer hochmodernen Folienöffnungsvorrichtung kann die Stretchhaube mit jeder Art von Stretchfolie und jeder Dicke von 20-200 µm arbeiten
- Mit den vielen Möglichkeiten der Folienveredelung, verpacken Sie die Ladung ganz nach Ihren Wünschen
- Die FB3000 kann bis zu 2600 × 1400 mm große Ladungen mit Hauben versehen
- Kapazität: 80 Paletten/Stunde



Statische Entladung

Gemeinsam mit unserem Partner SMC bieten wir ein breites Spektrum an Lösungen zur Erfassung und Neutralisierung statischer Elektrizität – darunter Stab- und Gebläseionisatoren, elektrostatische Sensoren sowie ESD-Messsysteme. Unsere Technologien sorgen für eine schnelle und zuverlässige Entladung, speziell ausgelegt für den Einsatz in der Kunststoffverarbeitung, Elektronikproduktion, Verpackungsindustrie und Medizintechnik. Gleichzeitig tragen unsere Lösungen dazu bei, ein sicheres Arbeitsumfeld zu schaffen und unangenehme Entladungen durch statische Aufladung zu verhindern.

Stabionisatoren

- Stabionisierer entfernen elektrostatische Aufladungen von flachen Oberflächen und weiter entfernt liegenden Flächen mit begrenztem Platzangebot
- Die Überwachung und Einstellung ist problemlos möglich, auch wenn die Geräte sich an einem unzugänglichen Ort befinden



Düsenionisatoren

- Düsen können statische Aufladung von kleinen Werkstücken oder sogar die gesamte elektrostatische Aufladung in engen Räumen beseitigen
- Platzsparend durch schlankes Design und separaten Controller - flexibel montierbar mit geringem Platzbedarf

Pistolenisatoren

- Der Pistolenionisierer ist leicht und handlich und dient dazu, statische Elektrizität und Partikel von verschiedenen Produkttypen zu entfernen
- Er ist ideal für den Einsatz in den verschiedenen Phasen des Produktionsprozesses geeignet
- Zuverlässiger, zielgerichteter Abbau statischer Elektrizität mit unterschiedlichen Betriebsmodi



Gebläseionisatoren

- Das Gebläse beseitigt elektrostatische Aufladung in der Umgebung von Werkstücken
- Mit 24V Netzteil ohne Druckluftversorgung betriebsbereit und somit auch für die Werkbankmontage geeignet
- automatische Reinigungsfunktion

Sondermaschinenbau, **Corona & Plasma-Anlagen**, Planung/Beratung, Rollenhandling-Geräte, **Generatoren**, **PET-Recycling**, **Randstreifen-Cutter**, Statische Entladung, Nadelbuchsen, **Flachfolienanlagen**, Heißperforation, Klapplager, Planung/Beratung, Dekontaminationstrockner, **Kaltperforation**, **Flexodruck**, Wellenhandling-Geräte, **Hülsenschneider**, Bahnreinigungen, **Randstreifen-Cutter**, Klapplager, **Auf- und Abrollungen**, Statische Entladung, Nadelbuchsen, **Statische Aufladung**, **Blasfolien-Anlagen**, Tiefdruck, Expansionsspannwellen, Expansionsspannköpfe, **SSP-Reaktoren**, Klapplager, Rollenhandling-Geräte, **Doktorroller**, **Flexodruck**, **Recycling-Anlagen**, Wellenhandling-Geräte, **Nadelbuchsen**, Expansionsspannköpfe, **Randstreifen-Cutter**, Sondermaschinenbau, Projektierung, **Rollenschneider**, Fachlich kompetent, Planung/Beratung, Sondermaschinenbau, **Corona & Plasma-Anlagen**, Planung/Beratung, Rollenhandling-Geräte, **Generatoren**, **PET-Recycling**, **Randstreifen-Cutter**, Statische Entladung, Nadelbuchsen, **Flachfolienanlagen**, Heißperforation, Klapplager, Planung/Beratung, **Dekontaminationstrockner**, **Kaltperforation**, **Flexodruck**, Wellenhandling-Geräte, **Hülsenschneider**, Bahnreinigungen, **Randstreifen-Cutter**, Klapplager, **Auf- und Abrollungen**, Statische Entladung, Nadelbuchsen, Statische Aufladung, **Blasfolien-Anlagen**, Tiefdruck, Expansionsspannwellen, Expansionsspannköpfe, **SSP-Reaktoren**, Klapplager, Rollenhandling-Geräte, **Doktorroller**, **Flexodruck**, **Recycling-Anlagen**, Wellenhandling-Geräte, Nadelbuchsen, **Expansionsspannköpfe**, **Randstreifen-Cutter**, **Sondermaschinenbau**, Projektierung, **Rollenschneider**, Fachlich kompetent, Planung/Beratung, **Auf- und Abrollungen**, Statische Entladung, Nadelbuchsen, Statische Aufladung, **Blasfolien-Anlagen**, Tiefdruck, Expansionsspannwellen, Expansionsspannköpfe, **SSP-Reaktoren**, **Klapplager**, Rollenhandling-Geräte, **Doktorroller**, **Flexodruck**, **Recycling-Anlagen**, Wellenhandling-Geräte, Nadelbuchsen, Expansionsspannköpfe, **Randstreifen-Cutter**, **Sondermaschinenbau**, Projektierung, **Rollenschneider**, Fachlich kompetent, Planung und Beratung ...



Rufen Sie uns einfach an oder senden Sie uns eine E-Mail und vereinbaren noch heute einen unverbindlichen Beratungstermin in Ihrem Hause. Wir schauen uns an, wie Ihr Prozess aussieht und welche Bedürfnisse Sie und Ihre Anwendungen haben. Wir finden auch für Sie die optimale Lösung.



Block - Mohr
Papier-, Folien- u. Kunststofftechnik

Block & Mohr GmbH (HRB 7870)
Fuggerstrasse 37
D-49479 Ibbenbüren
Tel. +49 5451 89 79-0
Fax +49 5451 89 79-79
E-Mail: info@block-mohr.com
Web: www.block-mohr.com