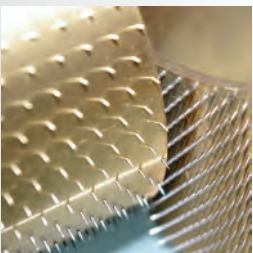
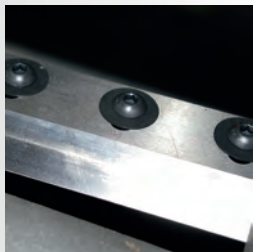
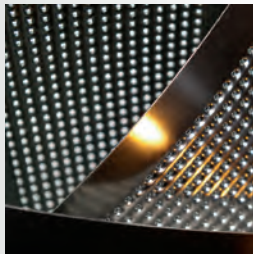
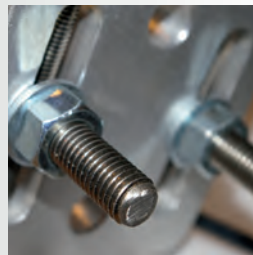
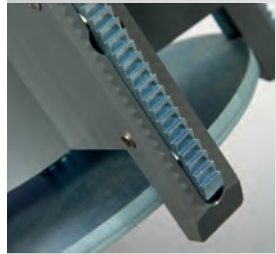




# Block - Mohr

Papier-, Folien- u. Kunststofftechnik



## Alles aus einer Hand:



## Unternehmensvorstellung Block & Mohr GmbH

Wir sind Menschen mit unterschiedlichen Stärken und Qualifikationen, sympathisch, motiviert, begeisterungsfähig und wir bündeln gemeinsam im Team unsere Kompetenzen für die Ziele unserer Kunden. Als seit 1995 agierendes und regional tief verwurzeltes, mittelständisches Familienunternehmen und verantwortungsbewusster Ausbildungsbetrieb, sind wir vertrauensvolle Partner für unsere Kunden und Hersteller.



### **Wir können nicht nur „bunte Bilder“ – Wir können auch „Inhalte“ mit Service und Beratung Vor-Ort.**

Heute stehen wir als Block & Mohr GmbH, für ein vielfältiges Produktportfolio mit umfangreichem Service und Dienstleistungen rund um die Papier-, Folien- und Converting-Industrie, sowie der Batteriezellenfertigung.

Mit unserem global aufgestellten, breitgefächerten Herstellernetzwerk, unserer umfangreichen Lösungskompetenz und langjährigen Projekterfahrung, bieten wir Ihnen, neben Standard auch Sonderlösungen an. Aufgrund unseres Prozess Know-hows und „Best Practice“ unserer Lieferanten, sind wir für Sie der richtige Ansprechpartner.

Als Bahn- und Rollenspezialisten bieten wir Ihnen Maschinen- und Anlagenkomponenten für die Converting- und Wickeltechnik, neben Zubehör und technischem Bedarf.

Durch unsere Service- und Wartungsverträge erhalten ihre leidgeplagten Maschinen professionelle Wellnessanwendungen.

In Zusammenarbeit mit unseren Partnern aus dem internationalen Maschinen- und Anlagenbau, entwickeln und liefern wir nach Ihren Kundenbedürfnissen, Anlagen und Schlüsseltechnologien wie z. B. die Batterieproduktion - Prozesse und Know-how, bis zur fertigen Produktionslinie.

Wir treten an, um mit Ihnen gemeinsam die ZUKUNFT in Ihrem Unternehmen aktiv mitzugestalten!

Unsere Mission ist es zusammen mit Ihnen, Maschinen und Komponenten zu entwickeln, zu bauen und zu implementieren. Um damit Strategien umzusetzen, die für mehr Nachhaltigkeit in der Produktion, signifikante Reduktion des CO<sub>2</sub>-Ausstoßes und Einsparung von Rohstoffressourcen durch eine Kreislaufwirtschaft, stehen.

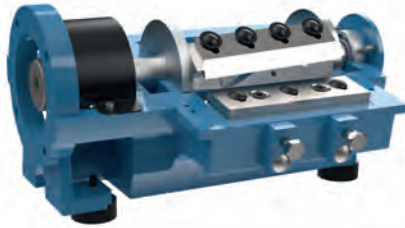
Durch den Neubau unserer Produktions- und Lagerhalle in 2022 haben wir für unsere Kunden und unser Team eine attraktive und moderne Arbeitsumgebung und erstmalig einen Showroom geschaffen – 10.3 m hoch mit 10 Tonnen Kranbahn und einer Hakenhöhe von 8 m.



## Randstreifen Zerkleinerung

### Randstreifen Cutter

Extrem solide Ausführung und präzise Schneidgeometrien



- PAC Randstreifen-Cutter, weltweit tausendfach im Einsatz
- Für Materialbreiten bis 250 mm
- Zerkleinert Randstreifen und Stanzgitter aus Folien, Papier, Karton, Fliesstoffen und Aluminium
- Für jede Anwendung ein Typ, 78er und 811er Baureihen mit extrem präzisen Schneidgeometrien, damit Randstreifen geschnitten und nicht zerrissen werden
- Bis maximal Geschwindigkeiten von 950 m/min

- Schneidgenauigkeiten bis 13 µm, um auch sehr dünne Materialien schneiden zu können
- Angeschrägte Rotormesser um einen vibrationsarmen und präzisen Schnitt und eine geringe Lärmentwicklung gewährleisten zu können
- Geringer Luftwiderstand und Druckverlust durch offenes Schneidrotordesign. Durch seitliche Abdichtung der Schneidkammer kein Austritt von Staub und Luft
- Vorgespannte und hochpräzise ABEC-7 Kugellager, wartungs- und einstellungsfrei. Lagerung des Schneidrotors außerhalb der Schneidkammer um Verunreinigungen zu verhindern
- EU-Standard Flanschmotor ermöglicht eine sehr kompakte Bauweise
- Inline-Cutter ausgelegt für geschlossene Rohrsysteme mit maximalem Rohrdurchmesser von 160 mm

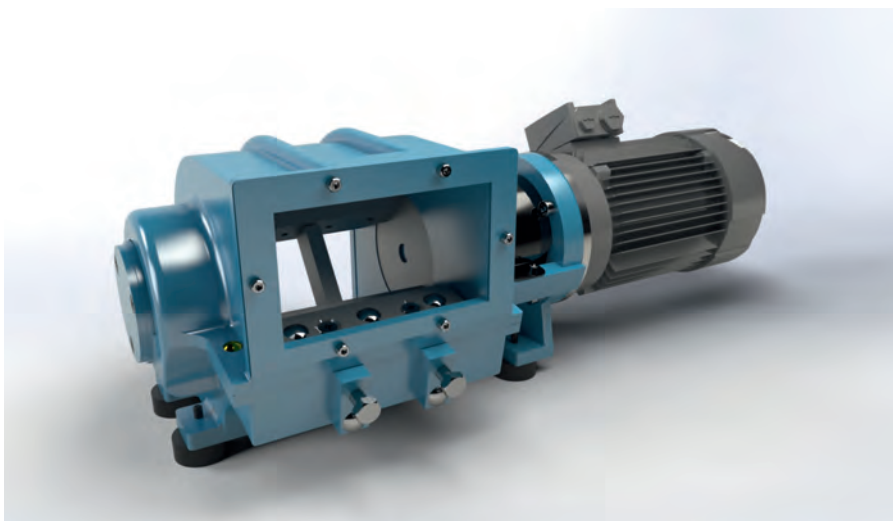
**Keine Verstopfungen mehr durch Endlosrandstreifen**

### All-in-One mobile Randstreifen und Stanzgitter Absaugung- und Zerkleinerungseinheit

- Direktes Ansaugen und zerkleinern von Stanzgittern oder Randstreifen mittels integriertem Cutter, bis 440 mm Einzugsbreite



- Kombibetrieb Randstreifen mit Stanzgittern möglich
- Zusätzliche Option: Eindüsung von Ölnebel zur Verarbeitung von Laminaten mit eingeschlossenem Kleber
- Antihafbeschichtung zur Verarbeitung von Materialien mit offenen Klebern
- Automatische Filtrierung der Abluft nach Kl. EN779; F9 – Abscheidung von 99 % der Partikel > 1 µm



## Rollenhandling



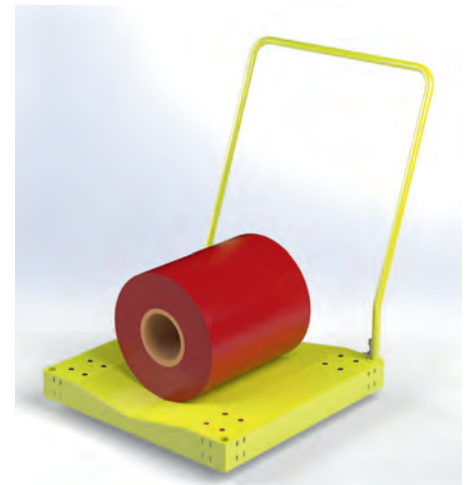
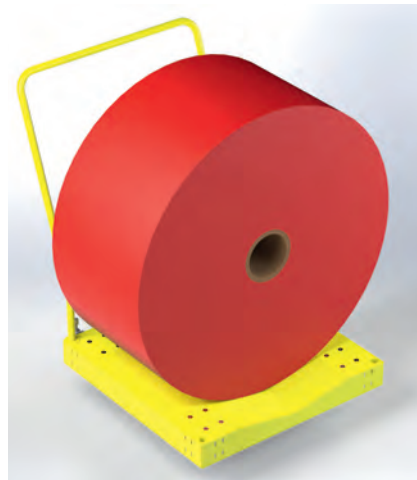
### Rollendrehteller

Rollen drehen - Material schonen

- Geringer Krafteinsatz, einfaches Handling
- Materialschonend
- Mit unseren Rollendrehtellern RD270 und RD440 ist einfaches Drehen der Rollen auf Flurebene möglich, ohne sie zu beschädigen

### Rollentransportwagen RTW

- Praktisches V-Design zur Rollensicherung
- Preisgünstiger und einfacher Rollentransport
- Kundenspezifische Größen erhältlich
- Belastungskapazität bis zu 1.000 kg
- Optional mit Arretierung und Handbügel
- Pflegeleicht und wartungsfrei



### EasyRoller

Rollen flexibel und einfach bewegen

- Transportiert bis zu 10.000 kg
- Dank Akkupower frei von jeglichen Versorgungsleitungen wie z. B. Druckluft
- Variable Geschwindigkeit
- Ergonomische Deichsel um 270 Grad drehbar
- Stabiler Deichselkopf mit Sicherheitseinrichtung
- Batterien und Ladegerät im Lieferumfang enthalten
- Motor, Ketten usw. sind im Inneren der Maschine verbaut, so dass sie nicht beschädigt werden können und sauber bleiben





### Rollentransportwagen mit Hebevorrichtung HRTW

- Einfaches Heben und Transportieren von Rollen
- Verschiedene Dimensionen erhältlich
- Belastungskapazität von 300 bis zu 800 kg
- Sicherung durch prismenförmiges Design

### Kranbasierter Rollenwender HRW-K

- Max. Traglast: 227 kg
- Gerollte Materialien sicher und einfach heben und wenden
- Einfacher Wechsel zwischen verschiedenen Hüslengrößen
- Verstellbarer Wendearm für die Aufnahme unterschiedlicher Rollenbreiten
- Sicheres Heben und Drehen der Rolle in der Hülse von der horizontalen in die vertikale Position und umgekehrt
- Verschiedene Ausführungen erhältlich



### Kranbasierter Rollenheber VRH

- Belastungskapazität bis zu 1.000 kg
- Sehr einfache Befestigung am Kranhaken- oder windenbasierte Rollenaufnahme
- Sicheres Heben der Rolle an der Hülse, absolut zuverlässiges Greiferdesign
- Hüslenschonende Aufnahme
- Austauschbare Greifer

### Hülsen-Retter

Beschädigte Rollen wieder nutzbar machen

- Hydraulischer Spreizkopf zur Wiederherstellung eingedrückter Papphülsen in Rollen
- Standardmodell für Hülsen-Ø von 70/76,2 mm, mit Adapter bis zu 152,4 mm
- Max. Eindringtiefe: 250 mm
- Max. Rollenbreite: 500 mm
- Max. Rollen-Ø: 1.100 mm



## Rollenhandling mit Staplern

Unser Handlingequipment ist für Rollen mit extrem hohen Gewichten und Dimensionen ausgelegt und funktioniert - je nach Kundenwunsch - manuell, halb- oder vollautomatisch.



## Rollen wenden am Umfang

- Der „Counterbalance“-Rollenwender wurde für die Anwendung in kleinen Arbeitsbereichen entwickelt
- Der Rollenwender ist mit einem Kontergewicht ausgestattet und benötigt somit keine Frontbeine
- Falls die Hülse keinerlei Beschädigung erleiden darf, bietet eine Wendeklammer, welche auch an einem Gerät mit Frontbeinen montiert werden kann, die perfekte Lösung



## Rollen wenden in der Hülse

- Wenden und Transportieren von Rollen mit großen Dimensionen und Gewichten
- Je nach Rollengewicht und -breite, gibt es Möglichkeiten das Gerät manuell, halb- oder automatisch auszuführen
- Verfahrbarkeit, sowie Hub und Wenden ist individuell gestaltbar
- Spreizdorn kann automatisch, mittels pneumatisch betätigten Druckknopf entspannt werden



## Rollentransport in der Hülse

- Günstige und einfache Lösung für den Transport von Rollen
- Dorn ist mit gelagerten Kugeln ausgestattet, so dass die Rolle ganz leicht aufgeschoben bzw. abgeschoben werden kann

### Master-Stacker



- Der automatische Master-Stacker ist mit einem Kamerasystem ausgestattet und gewährleistet somit neueste Technologie und einfache Handhabung
- Ablageform aus hochwertigem Kunststoff am Spannelement, die Spannwellen wird in keinsten Weise beschädigt
- Bei großen und schweren Spannwellen eignet sich ein automatisches Handlingsgerät mit elektrischem Hub, Verfahrbarkeit und Sicherung

### Rollentransport am Umfang

- Einfachen Transport von Rollen am Umfang ermöglicht automatische flurbasierte Stapler
- Frontbeine können ebenfalls, je nach Anwendung, in Breite angepasst oder verkürzt werden
- Sicherung der Rolle erfolgt durch prismenförmige Ablagefläche

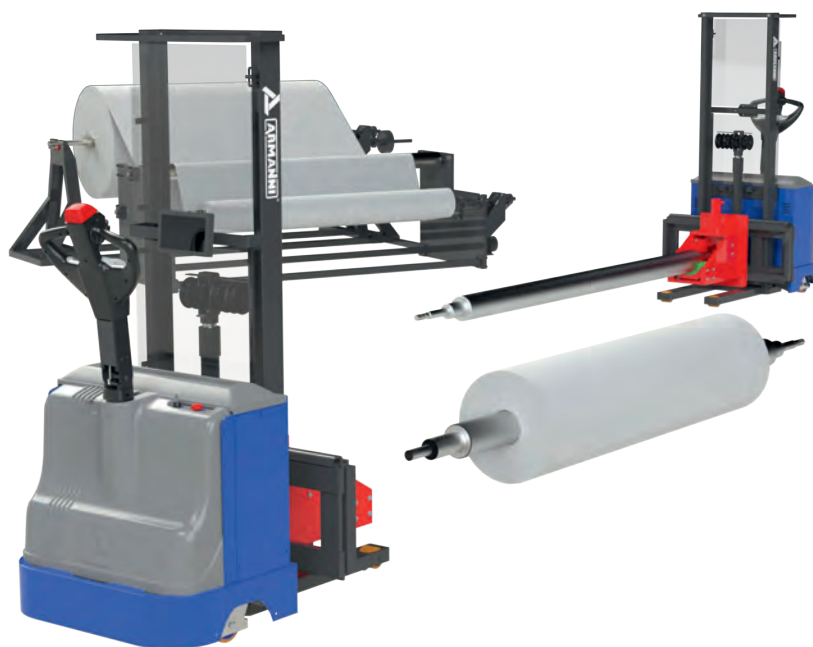


### Rollen- und Wellenhandling

Unsere Geräte sind optional mit Kamerasystemen, präzisiertem Side-Shift und Lasertechnik zur Orientierung, ausgestattet.

### Flurbasiertes Wellenhandling

- Wellenhandlingsgeräte können als „Counterbalance“ oder mit Frontbeinen ausgeführt werden
- Robuste Konstruktion ermöglicht große Dimensionen und Gewichte zu ziehen bzw. zu transportieren
- Ein optionales Kamerasystem mit zusätzlicher Lasertechnik bietet die Möglichkeit, das Gerät genauestens an Spannwellen zu platzieren



Spannwellen können mit Hilfe unserer flurbasierten Geräte problemlos transportiert oder aus Rollen gezogen werden.

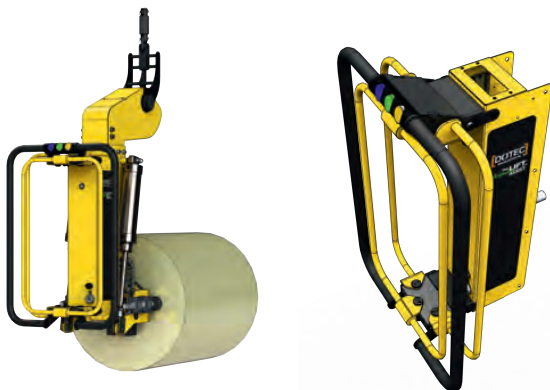
## Innovatives pneumo-elektrisches Rollenhandling

Materialien auf Rollen sind die Basis moderner Verpackungen. Von der Papierherstellung und Folienextrusion bis zur Endverpackung durchläuft die Rolle mehrere Verarbeitungsschritte. Für diese Prozesse hat Dotec ein umfangreiches Sortiment an Rollenhandlingsgeräten entwickelt, die Rollen in einem effizienten, ergonomischen und sicheren Prozess aufnehmen, kippen oder wenden.

### Kranbasiertes Rollenhandling

#### Air-Balancer (Antrieb)

- Der Air-Balancer ist der Muskel des Systems und macht die elastische Vertikalbewegung möglich
- Druckluft, bewegt den Kolben und bringt die Last ins Gleichgewicht
- Durch Belüften oder Entlüften mit Druckluft bewegt sich die Last elastisch auf und ab (Luftpolster Effekt)
- Die digitale, proportionale Drucksteuerung erzeugt eine sanfte schnelle oder sehr langsame elastische Bewegung, ohne ruckartige Bewegung



#### Ergohandler (LiftAssist)

- Der ergonomische Griff kann sich frei auf und ab bewegen, die Last bleibt zu jeder Zeit gut sichtbar
- Das Kippen oder Drehen wird durch Betätigung der seitlichen Hebel aktiviert, vergleichbar mit dem Lenkrad eines Autos
- Leichte Bewegungen der Finger bestimmen die Richtung (auf/ab) und die Geschwindigkeit
- Es ist nicht nötig, sich zu bücken oder zu strecken, auch dann nicht, wenn Lasten in niedrigen oder hohen Positionen aufgenommen oder abgelegt werden

#### Infrastruktur

- Die Infrastruktur ist das Rückgrat des Gesamtsystems; Schienen, Fahrwerke und Lager tragen dazu bei, den Kraftaufwand in der Bewegung zu minimieren
- Die Dotec-Infrastruktur ist für die 24/7-Produktion mit hohem Durchsatz ausgelegt
- Portal- oder Decken-montierte Stahlkonstruktionen
- Dotec Aluminium-Schienenprofile haben eine einzigartige Aufhängung mit leichtgängigem Laufkatzen-System und zentralem 360° Drehlager, daraus resultiert ein Rollwiderstand von weniger als 1%, eine extrem leichtgängige Bewegung und ein sehr geringes Losbrechmoment





## Mastbasiertes Rollenhandling

### RH-ABC 250

- Dieses leistungsstarke, mastbasierte System besteht durch eine maximale Traglast bis zu 600 kg
- Das Gerät ist für Rollenbreiten von 250 bis zu 950 mm ausgelegt
- Durch die gute Mastführung lassen sich auch hohe Lasten sicher und ergonomisch bewegen



### Ergohandler (LiftAssist)

- Der ergonomische Griff kann sich frei auf und ab bewegen, die Last bleibt zu jeder Zeit gut sichtbar
- Das Kippen oder Drehen wird durch Betätigung der seitlichen Hebel aktiviert, vergleichbar mit dem Lenkrad eines Autos
- Leichte Bewegungen der Finger bestimmen die Richtung (auf/ab) und die Geschwindigkeit
- Es ist nicht nötig, sich zu bücken oder zu strecken, auch dann nicht, wenn Lasten in niedrigen oder hohen Positionen aufgenommen oder abgelegt werden

### Infrastruktur

- Die Infrastruktur ist das Rückgrat des Gesamtsystems; Schienen, Fahrwerke und Lager tragen dazu bei, den Kraftaufwand in der Bewegung zu minimieren
- Die Dotec-Infrastruktur ist für die 24/7-Produktion mit hohem Durchsatz ausgelegt
- Portal- oder Decken-montierte Stahlkonstruktionen
- Dotec Aluminium-Schienenprofile haben eine einzigartige Aufhängung mit leichtgängigem Laufkatzen-System und zentralem 360° Drehlager, daraus resultiert ein Rollwiderstand von weniger als 1%, eine extrem leichtgängige Bewegung und ein sehr geringes Losbrechmoment



## Spanndorne

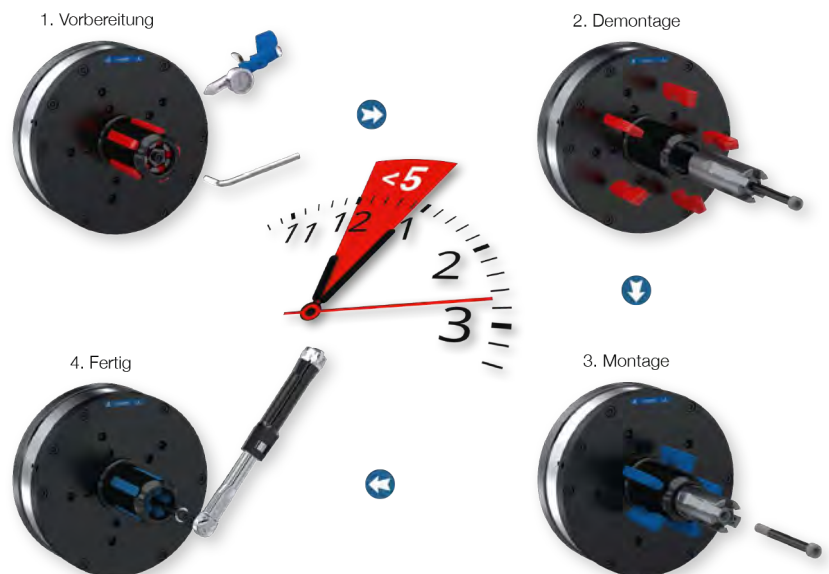


### Pneumatische und mechanische Spanndorne SDE / SDE SF

- Achslose Aufnahme zur Abwicklung von Rollen
- Hohe Automatisierung des Prozesses möglich, da ein Anheben einer Mutterrolle unmittelbar vom Boden erfolgen kann
- Hohe Flexibilität durch Anwendung von Adaptern
- Durch verschiedenste Spannelementkonzepte, auf jede Anwendung optimierbar
- Leicht zu warten durch das Schlumpf-EasyService™ Konzept
- Eine deutliche Senkung der Rüstzeiten durch die Kombination von Spanndorn und Spannwellen möglich

### Easy-Service-Konzept

- Wartungsstillstände vermeiden
- Wartung in weniger als 5 Minuten OHNE Demontage des Spanndorns
- Für einen störungsfreien Betrieb und geringe Standzeiten



### Pneumatische und mechanische Spanndorne SDJ / SDJ SF



- Massive Bauweise für hohe Belastungen bis 9 Tonnen
- Großer Spannbereich 70 mm bis 6" ohne Adapter
- Als Stufenspanndorn für sämtliche Durchmesser möglich
- Neu: bewährtes easy Service Konzept jetzt auch für SDJ Spanndorne
- Höchste Produktivität durch großen Spannbereich und minimale Umrüst- und Wartungszeiten
- Extrem große Wartungszyklen
- Auch in federkraftbetätigter Ausführung erhältlich
- In Sonderausführungen jederzeit möglich

## Spannwellen

### CTA/S



- Robuste und zuverlässige Zentralschlauchwelle
- Für hohe Drehmomentübertragung und Belastungen
- Breiter Einsatzbereich mit verschiedenen Hülsenmaterialien
- Erhältlich in hochfestem Stahl, CFK oder extrem leistungsfähigem Aluminiummaterial dank neuester Materialinnovation aus dem Flugzeugbau

### CTC/S



- Für eine materialschonende Anwendung, bei dünnwandigen Hülsen
- Durchgehende Spannsegmente (beschichtet oder unbeschichtet)
- große Spannfläche für einen breiten, mehrnutzigen Einsatzbereich
- Spannwellenrohr aus hochfestem Stahl und Aluminium, oder CFK

### SFA



- Die Zuverlässige Spannwellen für höchste Betriebssicherheit mittels Spannen durch Federkraft und hohe Bahngeschwindigkeiten
- Erlaubt die Verwendung von Karton-, Kunststoff- und Stahlhülsen
- Permanente Kraftübertragung und zentrische Spannung
- Entspannung der Spannleisten durch das Zuführen von Druckluft

### MONOGRIP



- 2022 neu entwickeltes extrudiertes Profil für 3 Zoll und 6 Zoll Hülsen
- Leichteste Aluminiumflachschlauchwelle am Markt durch neueste Aluminiumtechnologie aus dem Flugzeugbau
- Flachschlauchwelle mit verschiedenen durchgehenden oder segmentierten Spannleisten
- Höchste Traglasten bei gleichzeitig hohen übertragbaren Drehmomenten
- Einfacher Service Flachschlauchwechsel von außen möglich
- Extrem stabile Flachschläuche mit zusätzlicher Ummantelung, kein schnelles Durchscheuern wie bei vielen Wettbewerbsprodukten
- Quasi zentrierende Variante optional

### SFC



- Hohe Rundlaufgenauigkeit und Bahngeschwindigkeiten
- Für mehrnutzige und hülsenschonende Anwendungen bei empfindlichen Materialien
- Spannen durch Federkraft garantiert höchste Betriebssicherheit, mit permanenter Kraftübertragung und zentrischer Spannung
- Entspannung der Spannsegmente durch Zuführen von Druckluft

## Rollenschneider

LAEM IMS ist unser Partner für die Entwicklung und Herstellung von Rollenschneidern mit hohen Produktivitätsniveaus. Die operative Effizienz der Schneideanlagen wird dank kontinuierlicher Implementierung innovativer Technologien und der Integration verschiedener Produktionsprozesse gewährleistet und immer weiter ausgebaut und gesteigert.

### eSLIT

- Für flexible Verpackungsmaterialien
- Kompaktes, ergonomisches Design und einfacher Prozess
- Kann Folien, Lamine und empfindliche Materialien mit hoher Geschwindigkeit verarbeiten
- Hydraulikfreie Maschine
- Schneidesystem mit Rasiermessern und/oder Kreismessern/Gegenmesserbuchse
- Elektromechanisches Rollenhebesystem (Option)



### riboSLIT-Serie

Kompakter Hightech-Rollenschneider für die flexible Verpackungsindustrie

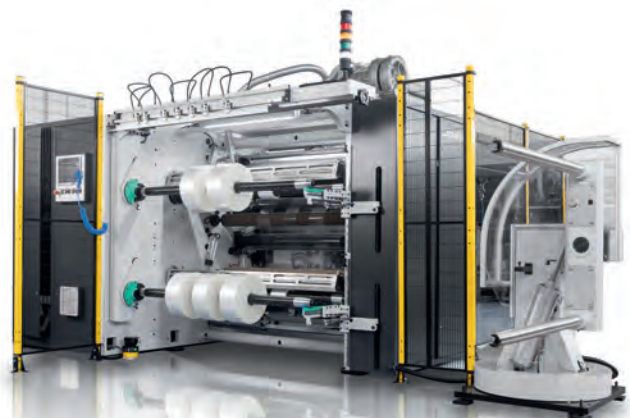
- Für Mono- und bi-orientierte Folien, Lamine und Papiere

### riboSLIT 2

- Innovatives Design, kompaktes Modell
- Kann Substrate mit 600 m/min Produktionsgeschwindigkeit verarbeiten
- Wellenloser Abwickler im Monoblock-Design
- Doppelwellen- und Revolverversion (RIBOSLIT 2 ohne Revolver und RIBOSLIT 4 mit Revolver)

### riboSLIT 4

- Kompakte und robuste Konstruktion mit minimalem Platzbedarf
- Doppeltes Schneidverfahren – Rasier- und Kreismesser
- Hydraulikfreie Konstruktion
- Robuste und freistehende Monoblock-Schneidemaschine mit integriertem Schaltschrank
- Abschiebesystem für schwergängige Rollen



## RB-Serie

Converting war noch nie so einfach

- Für Mono- und bi-orientierte Folien, Lamine und Papiere

### RB 2: Innovation und Easy Use

- Umfangreiches Zubehör und große Vielfalt an Konfigurationen
- Zentrumsgetriebene Wickeltechnik mit modernsten Friktionswellen
- Ermöglicht die Herstellung sehr schmaler Rollen (bis zu 40 mm) mit gleichmäßiger Bahnspannung und Wickelhärte über die gesamte Breite
- Doppeltes Schneidverfahren – Rasier- und Kreismesser - ermöglicht die Verarbeitung fast aller Bahnmaterialien mit variablen Dicken von 10-150 µm in der Standardkonfiguration, sowie Bahnbreiten bis zu 1.800 mm



### RB 4: Fortschrittliche Technologie

- Zentral angetriebene Rollenschneidemaschine
- Für Fertigrollen mit relativ kleinen Durchmessern
- Verringert die Taktzeiten einer Doppelwellenmaschine drastisch, indem sie die Rüstzeiten begrenzt und dem Bedienpersonal einen produktiveren Arbeitsablauf vorgibt
- In der Standardkonfiguration treibt ein Motor beide Aufwickelwellen an, möglich sind auch zwei Aufwickelmotoren, um die obere und die untere Welle unabhängig voneinander zu regeln

## eXTRASLIT

- Für Verpackungsfolien, metallisierte Folien, BOPP, CPP, OPP, BOPET, OPET, PET, BOPA, BOPLA, PE, PVC und flexible Verpackungsmaterialien
- Vollständig elektrisches Maschinenkonzept
- Konvertierung von Folien und flexiblen Verpackungsmaterialien
- Ideale Regelung von Ab- und Aufwickelspannung durch einen großen Umschlingungswinkel
- Modularer Aufbau mit unterschiedlichen Automatisierungsgraden
- Digitale AC-Antriebstechnik mit hocheffizienter Energierückgewinnung



## Manuelle bis vollautomatische Hülsenschneider

### BM M10



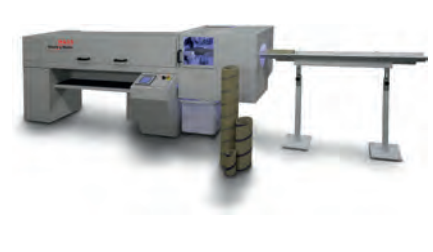
- Hülseninnen-Ø: 25,4-152,4 mm
- Wandstärke: max. 11 mm (Kunststoff) / 20 mm (Karton)
- Mutterhülsenlängen bis zu 3.000 mm
- Schnitt: manuell, für Einzelschnitte und geringe Stückzahlen
- Messer: freilaufendes Kreismesser

### BM HA25

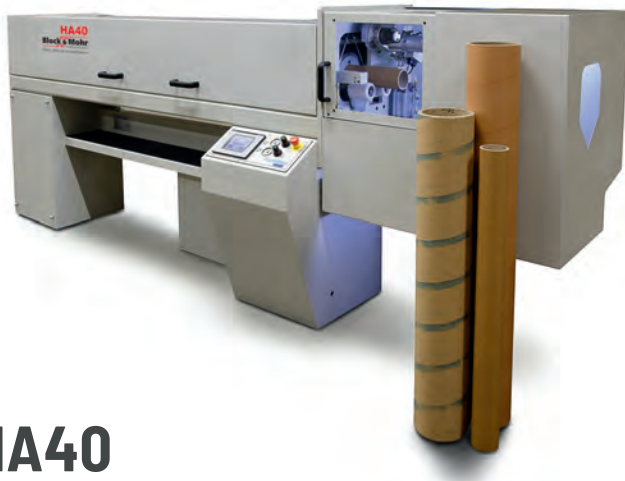


- Hülseninnen-Ø: 25,4-152,4 mm
- Wandstärke: max. 11 mm (Kunststoff) / 20 mm (Karton)
- Mutterhülsenlängen bis zu 2.000 mm
- Schnitt: automatisch, für mittlere Stückzahlen
- Messer: freilaufendes Kreismesser

### BM HA35



- Hülseninnen-Ø: 12,7-152,4 mm
- Wandstärke: max. 11 mm (Kunststoff) / 20 mm (Karton)
- Mutterhülsenlängen bis zu 4.000 mm
- Schnitt: automatisch, für mittlere und hohe Stückzahlen
- Messer: freilaufendes Kreismesser
- Optional: automatisches Hülsenladesystem, Abschnitt-Trennsystem uvm.



### BM HA40

- Hülseninnen-Ø: 12,7-152,4 mm
- Wandstärke: max. 11 mm (Kunststoff) / 20 mm (Karton)
- Mutterhülsenlängen bis zu 4.000 mm
- Schnitt: automatisch, für mittlere und hohe Stückzahlen
- Messer: stehendes Kreismesser
- Optional: automatisches Hülsenladesystem, Abschnitt-Trennsystem u.v.m.

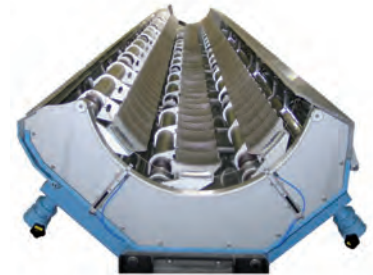
### BM HA45



- Hülseninnen-Ø: 76,2-304,8 mm
- Wandstärke: max. 11 mm (Kunststoff) / 20 mm (Karton)
- Mutterhülsenlängen bis zu 4.000 mm
- Schnitt: automatisch, für mittlere und hohe Stückzahlen
- Messer: freilaufendes Kreismesser
- Optional: Fußbetätigung u.v.m.

## Korona- und Plasma-Anlagen vom Marktführer für BOPP-Anlagen

- 50 Jahre Entwicklungs- und Einsatzhistorie
- Langjährige Erfahrung, kontinuierliche Weiterentwicklung und Optimierung der Korona- und Plasma-Anlagen
- Hohe weltweite Akzeptanz



### Aktuellste IGBT Generatorentechnologie von 1-70 kW verfügbar

- Eigene Steuerung oder Siemens-Steuerung integriert, je nach Kundenwunsch und Leistungsbereich des Generators
- Durch integrierten Hochspannungstransformator extrem hohe Effizienz der Generatoren
- Einziger Anbieter auf dem Markt, mit dieser führenden Technologie

### Für jede Anwendung die richtige Station

- Blasfolien Extrusion, Flachfolien Extrusion
- Drucken und Kaschieren
- Extrusionsbeschichtung alle Anwendungen
- BOPP, BOPET, BOPA etc.
- Platten- und Labelanlagen



### Wartungsfreundlichkeit

- Robustes Design, weltweit vielfach bewährt
- Leicht demontierbare Verkleidungsteile
- Sehr geringe Elektrodenabstände, hohe Leistungsdichte
- Einfacher Zugang zu den Elektroden

### Elektroden können applikationsabhängig ausgewählt werden

- Segmentierte Metallelektroden
- Durchgehende Edelstahlelektroden
- Keramikelektroden
- Korrespondierend zu Ihren Materialanforderungen, mit jeglichem Dielektrikum
- Silikonschlauch, Silikonbeschichtung, Keramik-, Glas- oder Edelstahlbeschichtung



### Atmosphärische Plasma Anlagen

- Für viele unterschiedliche Anwendungen, welche sich mit einer klassischen Corona-Vorbehandlung nicht abdecken lassen
- Plasma Behandlung bedeutet das zusätzliche einbringen von reaktiven oder speziell nicht reaktiven Gasen während der Hochspannungsentladung
- Abhängig vom zu behandelnden Substrat wird die benötigte Gasmischung erstellt und hinzugefügt



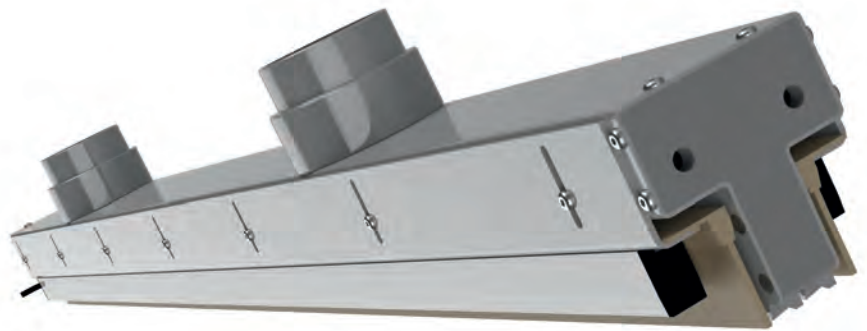
### Plasma Behandlung mit Überdruck

- Vorbehandlung in einer Überdruck-Gas-Atmosphäre
- Einsatz unter EX-Schutzbedingungen

## Bahnreinigungssystem

Kontakt-Bahnreinigung für bahnförmige Materialien

- Wirksame Reinigung von bahnförmigen Materialien während des Verarbeitungsprozesses
- Beseitigt anhaftende Verunreinigungen mit Partikelgrößen bis 20 µm von laufenden Materialbahnen
- Statisches Entladesystem mit Widerstandskopplungen (8 kV) zur schnellen Neutralisierung hoher Aufladungen von jeglichem Substrat
- Hohe Luftbeschleunigung und starke Turbulenzen auf der Substratoberfläche erleichtern das Ablösen von Verunreinigungen



Unser System besteht aus:

- Reinigungskopf, ausgerüstet mit 2 statischen Entladeeinheiten B&M 2175-KR
- Zwei lebensmittelechte Bürsten für schonenden Bahnkontakt
- Einem oder zwei B&M 9275-KR Hochspannungstransformatoren
- Flexible Absaugleitungen
- Hochdruck-Absauggebläse
- Filtersystem

TESTEN SIE UNS!

Gerne dürfen Sie unsere Bahnreinigung vor Ort auf die Probe stellen.

Wir bieten eine vollständige Testanlage, die zügig und unkompliziert an Ihrer Maschine installiert werden kann.

So können Sie sich im alltäglichen Betrieb von der Leistungsfähigkeit überzeugen. Ganz ohne Netz und doppelten Boden.

Anwendungen:

Flexodruck, Tiefdruck, FFS-Folie, Auftragswerke, Laminierung, Beschichtung, Lebensmittelfolie, Medizinfole, Medikamente, Blisterverpackungen, Vorverpackungen

- Optimales Auflösen der laminaren Grenzschicht zur Oberflächenreinigung  
Für Bahnbreiten bis 4.000 mm und verschiedenste Applikationen wie z. B. Laminat, Papierherstellung/-verarbeitung, Flies-Gewebe, Pappe etc.
- Für den Einsatz in der Lebensmittel-, Medizin- und Pharmazeutikindustrie geeignet
- Berührungssicherer Betrieb
- Solides Befestigungskonzept mittels M12-Befestigungsbolzen und Montageplatten





## Statisches Entladeequipment

- Statische Entladesysteme in Gleichstrom- (12 kV) oder Wechselstrom- (8 kV) Ausführung
- Reichweiten bis 1.200 mm
- Auswechselbare Emitterpins
- Einstellbare Polarität, Distanzregelung über Frequenz
- Hohe Entladehomogenität



- Erster Anbieter für Systeme mit IP 65-Schutz
- 100 % geeignet für die Lebensmittelindustrie
- ATEX-zertifiziert
- Standardisiertes Anschlusskonzept mit Normsteckern
- Passive Entladesysteme wie Tinsel, Schnur und Bürsten



## Kaltperforation

Individuelle und kundenorientierte Perforationssysteme

- Inline wie offline möglich, mit oder ohne Antrieb, je nach Bedarf und Anwendung

### Einfache Inline Folienperforationen

- Maschinengeschwindigkeiten bis 250 m/min je nach Material, Stärke und Nadeltiefe



- Kaltperforationssystem ausgelegt für die Perforation von bahnförmigen Materialien wie z. B. Papier, Folien, Laminaten, Kunstschäumen, Metallfolien, Leder etc.
- Bestehend aus einer leicht zu integrierenden Einheit mit stufenlos verstellbarer Eintauchtiefe der Nadeln und pneumatischem Hub der Nadelwalze
- Ausschwenkfunktion der Nadelwalze für den einfachen Wechsel der Nadelsegmente
- Edelstahl Ausführungen mit spezieller Bürsten- und Nadelwalzenkonfiguration für die Lebensmittel-, Medizin- und Pharmazeutikindustrie erhältlich

### Einzelne Stahl- oder Messing-Nadelbuchsen

- Ausführung des Nadelbildes sowie der Nadelform nach Kundenwunsch sowie applikationsabhängig



## Stretchhaubenmaschinen

Die Stretchhaubentechnik ist in fast allen Branchen verbreitet und gehört zu den am schnellsten wachsenden Anwendungen im Bereich der Palettenverpackung und Palettenstabilisierung. Die Stretchhaubentechnologie nutzt die Elastizität einer Kunststoffolie, die gedehnt und dann um die Palettenladung gelegt wird, ohne dass die Folie erwärmt werden muss. Stretchhaubenmaschinen von Bocedi gewährleisten außerdem eine hohe Ladungsstabilität dank der vertikalen und transversalen Kräfte, die während der Streck- und Abdeckphase erzeugt werden.

### FB1000

Basismodell für die Endverpackung

- Die Stretchhaubenmaschine FB1000 kann bis zu 2600 × 1400 mm große Ladungen mit Hauben versehen und mit bis zu 3 verschiedenen Größen von Schlauchfolienrollen mit automatischer Folienauswahl ausgestattet werden, um das Verpacken verschiedener Palettengrößen mit nur einer Maschine zu ermöglichen
- Die FB1000 ist in vier verschiedenen Ausführungen erhältlich: klein, Standard, groß und extragroß
- An unseren Maschinen kann eine Vielzahl personalisierter Zubehörteile installiert werden, um sicherzustellen, dass das Endergebnis perfekt Ihren Anforderungen an die Produktionsverpackung entspricht und Ihre Ladungen sicher und geschützt sind
- Die FB1000-Haubenmaschine ist auch in einer Hybridkonfiguration mit Stretch- und Schrumpffolie erhältlich
- Kapazität: 70 Paletten/Stunde



### FB3000

Setzt flexible Verpackungsstandards

- Die Stretchhaubenmaschine FB3000 kann dank des integrierten kartesischen Systems zum Strecken der Folie mit einer Vielzahl unterschiedlicher Ladungsformen und -größen arbeiten
- Die FB3000 verfügt über ein innovatives, patentiertes Kopfabensystem, mit dem alle Wartungsarbeiten und Vorgänge vom Boden aus durchgeführt werden können
- Mit einer hochmodernen Folienöffnungsvorrichtung kann die Stretchhaube mit jeder Art von Stretchfolie und jeder Dicke von 20-200 µm arbeiten
- Mit den vielen Möglichkeiten der Folienveredelung, verpacken Sie die Ladung ganz nach Ihren Wünschen
- Die FB3000 kann bis zu 2600 × 1400 mm große Ladungen mit Hauben versehen
- Kapazität: 80 Paletten/Stunde



## Schrumpfhaubentechnologie

Die Schrumpffolientechnologie ist eine bewährte Verpackungstechnik und unser Partner-Unternehmen Bocedi verfügt über mehr als 50 Jahre Erfahrung auf diesem Gebiet. Es handelt sich um eine feste Schutzverpackung, die die Ladung mit der Palette verbindet, um Stabilität während des Transports und der Lagerung zu gewährleisten und Ihre Waren vor Staub und Feuchtigkeit zu schützen. Die Schrumpfhaube wird aus einer thermischen Schlauchfolie abgewickelt, automatisch mit einer Schweißleiste auf Maß geschnitten und dann wie ein Ballon aufgeblasen, um einen Kontakt mit der Ladung zu vermeiden, während sie um die Ladung herum angebracht wird.

### FB101 - FB25

#### Schrumpfhaubenmaschinen

- Die Schrumpfhaubenmaschinen von Bocedi dienen zur Automatisierung des Schrumpfhaubenprozesses und sind in zwei Ausführungen mit unterschiedlichen Leistungsstufen erhältlich.
- Die Maschinen arbeiten mit thermischen Schlauchfolien, die automatisch abgewickelt und mit einer Schweißleiste auf Maß geschnitten werden.
- Die Schlauchfolien werden wie ein Ballon aufgeblasen, um den Kontakt mit der Ladung zu vermeiden, während sie um diese herum angebracht werden.
- Die Haubenmaschinen können mit 1-6 verschiedenen Foliengrößen oder Foliestärken konfiguriert werden.
- Die Paletten werden automatisch erkannt und die Folienzuführung kann die richtige Foliengröße vorbereiten. Die Kunststoffhaube wird maßgeschneidert, zugeschnitten und versiegelt.



### FB2000

#### End-of-Line-Haubenmaschine / Schrumpfringe

- Die FB2000 ist in einer Hybridkonfiguration mit Stretch- und Schrumpffolie erhältlich, die bis zu 6 verschiedene Stretch- oder Schrumpffoliengrößen verarbeiten kann.
- Schrumpfringe ermöglichen das Schrumpfen der Folie auf einer mit einer Haube abgedeckten Ladung durch einen Edelstahlrahmen, der die Kunststoffhaube um die Ladung herum mithilfe von kontrollierter, recycelter Heißluft sanft erwärmt.
- Das innovative flammenlose System funktioniert mit jedem Niederdruckgas und verwendet kontrollierte, recycelte Heißluft.
- Die Reihe umfasst 8 verschiedene Modelle, welche Ladegrößen von 500 × 400 mm bis zu größeren Abmessungen von 3600 × 1700 mm abdecken.
- Die FB2000 hat eine Abdeckkapazität von bis zu 280+ Paletten pro Stunde, je nach Ladegröße.



## Automatisierung

ATF nutzt modernste IT-Systeme, um alle Abteilungen vom Verwaltungsbüro bis zur Werkstatt miteinander zu verbinden. Eine spezielle Software verwaltet den gesamten Auftrag, von der Konstruktionsphase bis zur Endprüfung.

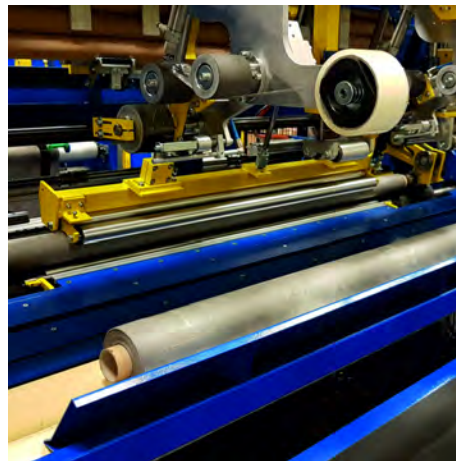
Mehr als 90 % der ATF-Produktion wird dank bewährter Konstruktionsfähigkeiten und technologischen Know-hows nach individuellen Kundenanforderungen gefertigt.

Wir bieten damit hauptsächlich vier Produktlinien: automatische und halbautomatische Wickelmaschinen, Rollen-, Pack- und Palettenwickelmaschinen, Palettiermaschinen und Systemintegratoren.



## Wickler

Wir entwickeln und fertigen Wickelmaschinen für verschiedene flexible Materialien wie Membranen, Vliesstoffe, Lamine, Dachbahnen, PVC, Watte, Textilien, Filter und andere flexible Materialien: Kontakt-, Kompressions-, Zentrum-Peripherie-Wickler / 2- oder 3-Achsen-Revolver- oder wellenlose Wickler / komplette Wickel- und Abwickellinien.



## Verpackungsmaschinen

Wir bieten Vorhangwickler, Verpackungsmaschinen mit Stretchfolie und Verpackungsbänder: Verpackungsmaschinen für Rollen verschiedener Größen / Stretchfolienverpackungen für Bündel oder Paletten.



## Palettierer

Palettiersysteme für Platten, Rollen, Pakete sowie eine Vielzahl weiterer Formate finden in unterschiedlichsten industriellen Anwendungen ihren Einsatz. Sie sind darauf ausgelegt, Produkte zuverlässig, effizient und mit höchster Präzision zu stapeln und gleichzeitig optimal für die nachgelagerte Lagerung sowie den sicheren Transport vorzubereiten. Dabei tragen sie maßgeblich zur Reduzierung manueller Tätigkeiten und zur Minimierung von Fehlerquellen bei.

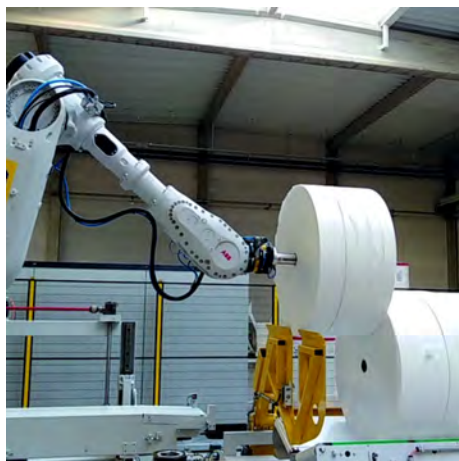
Durch ihre hohe Flexibilität lassen sich die Palettierer an verschiedenste Produktanforderungen und Produktionsbedingungen anpassen. In der Praxis werden diese Systeme häufig nahtlos in unsere umfassenden Handhabungs-, Wickel- und Verpackungslinien integriert. So entstehen durchgängige, automatisierte Prozessketten, die nicht nur für einen reibungslosen Materialfluss sorgen, sondern auch die Effizienz steigern, Durchlaufzeiten verkürzen und die Gesamtproduktivität nachhaltig erhöhen.



## Systemintegratoren

Eine spezialisierte Abteilung von ATF Automations widmet sich der Entwicklung und Fertigung hochmoderner, robotergestützter Fertigungslinien und -zellen, die konsequent auf die individuellen Anforderungen und spezifischen Produktionsbedingungen unserer Kunden zugeschnitten sind. Dabei entstehen maßgeschneiderte Lösungen, die sich flexibel in bestehende Produktionsumgebungen integrieren lassen und unterschiedlichste industrielle Prozesse optimal unterstützen.

Die Einsatzmöglichkeiten dieser Systeme sind äußerst vielfältig und orientieren sich an den jeweiligen Fertigungsrealitäten sowie den branchenspezifischen Herausforderungen. Im Mittelpunkt steht dabei stets das Ziel, auch komplexe und anspruchsvolle Arbeitsabläufe effizient und zuverlässig zu automatisieren. Insbesondere dort, wo ein hohes Maß an Präzision und Feinmotorik erforderlich ist, wird die manuelle Geschicklichkeit des Bedieners möglichst originalgetreu durch intelligente Robotertechnologie nachgebildet. Auf diese Weise lassen sich mit automatisierten Anwendungen gleichbleibend hohe Qualitätsstandards sicherstellen und die Produktivität nachhaltig steigern.



## Statische Entladung

Gemeinsam mit unserem Partner SMC bieten wir ein breites Spektrum an Lösungen zur Erfassung und Neutralisierung statischer Elektrizität – darunter Stab- und Gebläseionisatoren, elektrostatische Sensoren sowie ESD-Messsysteme.

Unsere Technologien sorgen für eine schnelle und zuverlässige Entladung, speziell ausgelegt für den Einsatz in der Kunststoffverarbeitung, Elektronikproduktion, Verpackungsindustrie und Medizintechnik.

Gleichzeitig tragen unsere Lösungen dazu bei, ein sicheres Arbeitsumfeld zu schaffen und unangenehme Entladungen durch statische Aufladung zu verhindern.



## Stabionisatoren

- Stabionisierer entfernen elektrostatische Aufladungen von flachen Oberflächen und weiter entfernt liegenden Flächen mit begrenztem Platzangebot
- Die Überwachung und Einstellung ist problemlos möglich, auch wenn die Geräte sich an einem unzugänglichen Ort befinden
- Die Ionisatoren können mit schnell arbeitenden Deionisierpatronen mit niedrigem Verbrauch betrieben werden und eignen sich so für unterschiedliche Anforderungen.
- Einfache Wartung: Durch den Bayonette-Verschluss ist ein schneller Austausch der Elektrodennadel bei Abnutzung / Reinigung möglich.

## Düsenionisatoren

- Düsen können statische Aufladung von kleinen Werkstücken oder sogar die gesamte elektrostatische Aufladung in engen Räumen beseitigen.
- Düsenionisierer eignen sich für die Staubentfernung und weisen einen geringen Verbrauch sowie einen hohen Durchfluss auf.
- Platzsparend durch schlankes Design und separaten Controller - flexibel montierbar mit geringem Platzbedarf.
- Reduziertes Massenträgheitsmoment für mobile Anwendungen.
- Flexibler Einsatz mit und ohne Druckluftversorgung möglich.



## Pistolenisatoren

- Der Pistolenionisierer ist leicht und handlich und dient dazu, statische Elektrizität und Partikel von verschiedenen Produkttypen zu entfernen
- Er ist ideal für den Einsatz in den verschiedenen Phasen des Produktionsprozesses geeignet.
- Zuverlässiger, zielgerichteter Abbau statischer Elektrizität mit unterschiedlichen Betriebsmodi.
- Komfortables und schnelles Arbeiten möglich. LED Anzeige: Anzeige des aktuellen Betriebszustandes.
- Drehregler: Einstellung des Durchflussvolumens.
- Einfache Wartung: Schneller und einfacher Ein-/Ausbau der Elektrodennadel.
- Modus-Einstellschalter: Energieeinsparung durch die Einstellung zwischen kontinuierlicher und Impulsblasluft möglich.
- Bypass-Düse (Option): Steigerung der Arbeitssicherheit durch Begrenzung des Hauptdüsendrucks auf 210 kPa (30 psi).



## Gebläseionisatoren

- Das Gebläse beseitigt elektrostatische Aufladung in der Umgebung von Werkstücken.
- Schnell einsatzbereit: Keine Druckluftversorgung erforderlich, somit schnell aufgebaut und einsetzbar.
- Mit 24V Netzteil ohne Druckluftversorgung betriebsbereit und somit auch für die Werkbankmontage geeignet.
- einfache Wartung: Schneller und einfacher Ausbau der Elektrodennadeln.
- integrierter Abgleichsensor: Überwacht die emittierte Ionenmenge.
- automatische Reinigungsfunktion: Prozesssicherheit und reduzierte Wartung, da das Gerät seine Nadeln reinigt, wenn eine Verschmutzung erkannt wird.
- Das Ionengleichgewicht wird kontinuierlich über einen Sensor überwacht. Dieser verhindert eine Verringerung des Ionengleichgewichts verursacht durch verunreinigte Elektrodennadeln, wenn der Ionisierer über einen längeren Zeitraum nicht verwendet wird. Mit dem Regler kann das Ionengleichgewicht den Eigenschaften der Installationsumgebung angepasst werden.



Sondermaschinenbau, **Corona & Plasma-Anlagen**, Planung/Beratung, Rollenhandling-Geräte, **Generatoren**, **PET-Recycling**, **Randstreifen-Cutter**, Statische Entladung, Nadelbuchsen, **Flachfolienanlagen**, Heißperforation, Klapplager, Planung/Beratung, Dekontaminationstrockner, **Kaltperforation**, **Flexodruck**, Wellenhandling-Geräte, **Hülsenschneider**, Bahnreinigungen, **Randstreifen-Cutter**, Klapplager, **Auf- und Abrollungen**, Statische Entladung, Nadelbuchsen, **Statische Aufladung**, **Blasfolien-Anlagen**, Tiefdruck, Expansionsspannwellen, Expansionsspannköpfe, **SSP-Reaktoren**, Klapplager, Rollenhandling-Geräte, **Doktorroller**, **Flexodruck**, **Recycling-Anlagen**, Wellenhandling-Geräte, **Nadelbuchsen**, Expansionsspannköpfe, **Randstreifen-Cutter**, Sondermaschinenbau, Projektierung, **Rollenschneider**, Fachlich kompetent, Planung/Beratung, Sondermaschinenbau, **Corona & Plasma-Anlagen**, Planung/Beratung, Rollenhandling-Geräte, **Generatoren**, **PET-Recycling**, **Randstreifen-Cutter**, Statische Entladung, Nadelbuchsen, **Flachfolienanlagen**, Heißperforation, Klapplager, Planung/Beratung, **Dekontaminationstrockner**, **Kaltperforation**, **Flexodruck**, Wellenhandling-Geräte, **Hülsenschneider**, Bahnreinigungen, **Randstreifen-Cutter**, Klapplager, **Auf- und Abrollungen**, **Statische Entladung**, Nadelbuchsen, **Statische Aufladung**, **Blasfolien-Anlagen**, Tiefdruck, Expansionsspannwellen, Expansionsspannköpfe, **SSP-Reaktoren**, Klapplager, Rollenhandling-Geräte, **Doktorroller**, **Flexodruck**, **Recycling-Anlagen**, Wellenhandling-Geräte, Nadelbuchsen, **Expansionsspannköpfe**, **Randstreifen-Cutter**, **Sondermaschinenbau**, Projektierung, **Rollenschneider**, Fachlich kompetent, **Planung/Beratung**, **Auf- und Abrollungen**, **Statische Entladung**, Nadelbuchsen, **Statische Aufladung**, **Blasfolien-Anlagen**, Tiefdruck, Expansionsspannwellen, Expansionsspannköpfe, **SSP-Reaktoren**, **Klapplager**, Rollenhandling-Geräte, **Doktorroller**, **Flexodruck**, **Recycling-Anlagen**, Wellenhandling-Geräte, Nadelbuchsen, Expansionsspannköpfe, **Randstreifen-Cutter**, **Sondermaschinenbau**, Projektierung, **Rollenschneider**, **Fachlich kompetent**, **Planung und Beratung ...**



Rufen Sie uns einfach an oder senden Sie uns eine E-Mail und vereinbaren noch heute einen unverbindlichen Beratungstermin in Ihrem Hause. Wir schauen uns an, wie Ihr Prozess aussieht und welche Bedürfnisse Sie und Ihre Anwendungen haben. Wir finden auch für Sie die optimale Lösung.



**Block - Mohr**  
Papier-, Folien- u. Kunststofftechnik

**Block & Mohr GmbH** (HRB 7870)  
Fuggerstrasse 37  
D-49479 Ibbenbüren  
Tel. +49 5451 89 79-0  
Fax +49 5451 89 79-79  
E-Mail: [info@block-mohr.com](mailto:info@block-mohr.com)  
**Web: [www.block-mohr.com](http://www.block-mohr.com)**