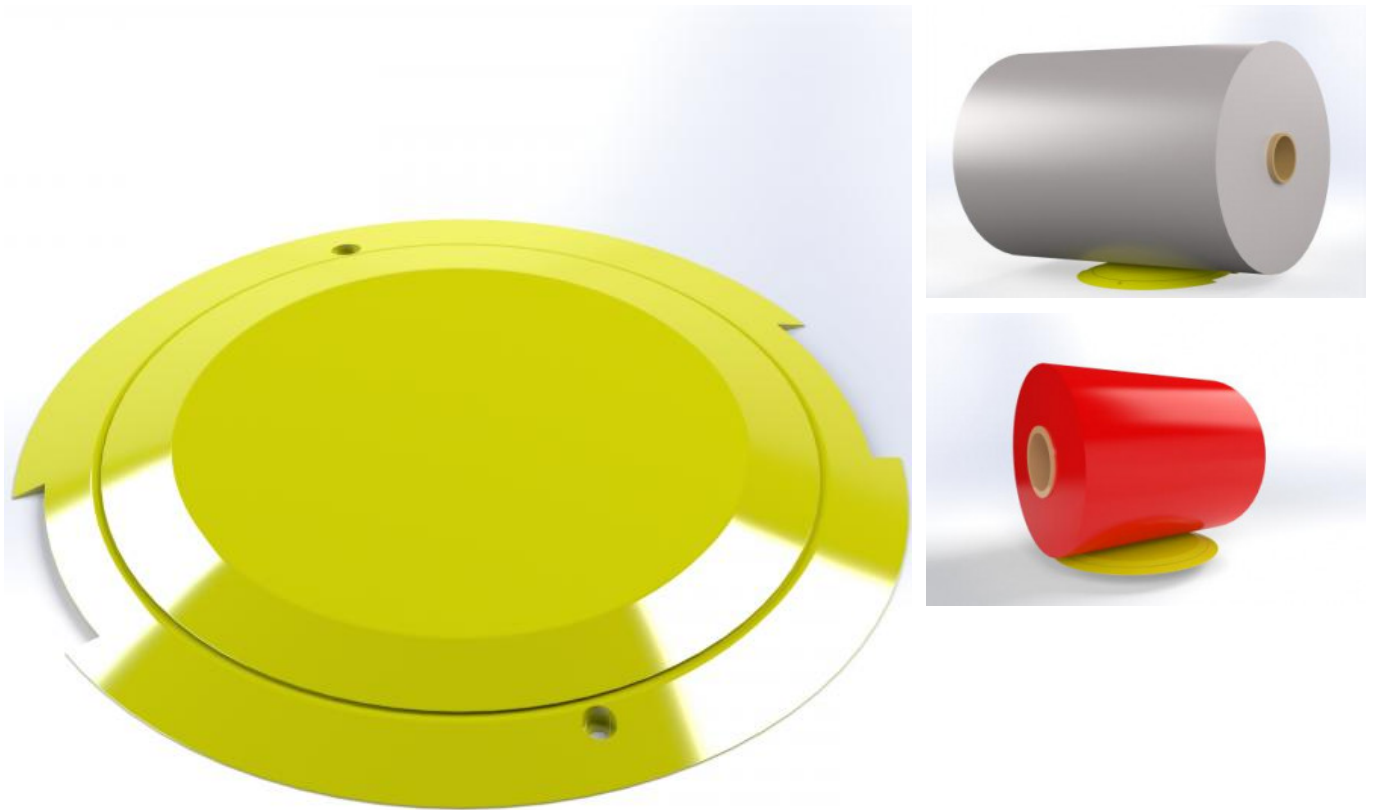


# Rollendrehteller

Artikelnummer RDT



## Artikelbeschreibung

Der Block & Mohr Rollendrehteller ermöglicht einen mühelosen Richtungswechsel rollbarer Lasten auf kürzestem Weg. Die geringe Schräge von 17° erleichtert das Aufrollen der Rolle auf den Drehteller. Mittels einer Kugellagerung kann die Rolle ohne nennenswerten Kraftaufwand gedreht werden, das Material wird geschont, die Rolle bleibt unbeschädigt.

Merkmale:

- schonendes Drehen der Rolle auf Flurebene
- drehen des Rollendrehtellers über wartungsfreie Kugellager
- leichtes Aufrollen auf den Rollendrehteller über eine Schräge von 17°
- kompakte Ausführung
- transportabel und handlich
- sicherer Stand bei ebener Fläche
- durch die hochwertige Qualität der Materialien ist eine hohe Standzeit gewährleistet
- CE-Kennzeichnung nach den neuesten Gesundheits- und Sicherheitsstandards
- bedienerfreundlich und wartungsfrei

# Rollendrehteller

---

Artikelnummer RDT

## Weitere Informationen

Außen-Ø (Typ RD270)	270 mm
Belastung (Typ RD270)	2.500 kg
Außen-Ø (Typ RD440)	440 mm
Belastung (Typ RD440)	4.500 kg
Rollenbreite	ca. 2.000 mm
Höhe	15 mm
Oberfläche	flach mit 17° Auflaufschräge
Kanten	gerundet R=5 mm
Material	pulverbeschichtet (RAL 1003 signalgelb)