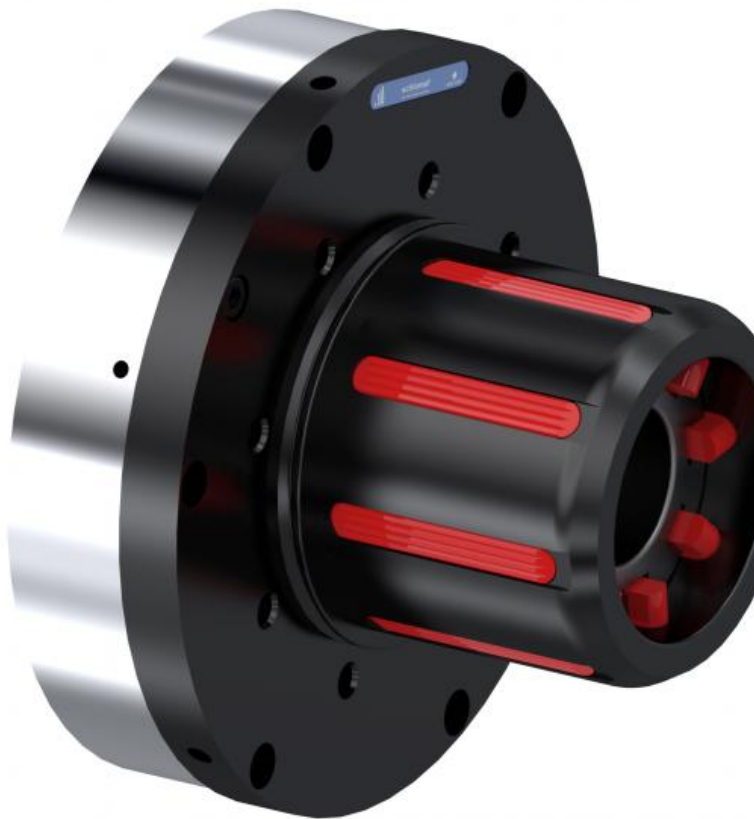


SDE 25 Spanndorn

Artikelnummer SDE-25



Artikelbeschreibung

SDE Spanndorne werden über einen integrierten Kolben mittels Druckluft betätigt. Sie spannen die Hülse exakt zentrisch und schlupffrei dank großem Spannungsbereich.
SDE 25 Spanndorne lassen sich mittels Aufsteckadapter blitzschnell auf andere Hülsendurchmesser zwischen 70 mm und über 152,4 mm (3"-6") umrüsten. Dank präzisiertem Spannen der Rolle und minimalen Umrüst- und Wartungszeiten ist höchste Produktivität gewährleistet.

Merkmale:

- max. Rollengewicht 5.000 kg
 - Drehmoment von 450-1.360 Nm
 - Gehäuse-Ø 295 mm
 - Teilkreis-Ø 274 mm
 - Hülseninnen-Ø von 70-152,4 mm
 - Spannungsbereich 69-159 mm
 - Expansionsweg 11 mm
-
- höchste Produktivität durch minimale Umrüst- und Wartungszeiten
 - robuste, widerstandsfähige Bauweise
 - auch in federgespannte Ausführung erhältlich

SDE 25 Spanndorn

Artikelnummer SDE-25

- Spannleisten aus Stahl, MT-Profil

Dank Easy-Service-Konzept kann die Wartung auch vom Operator-Personal durchgeführt werden. Niemand muss schwer heben und die Wartung dauert WENIGER als 5 min. Das ist ein echter Vorteil und sichert die Verfügbarkeit der gesamten Anlage. Durch mangelhafte Wartung und Nicht-Einhaltung von Reinigungszyklen führen defekte Spannelemente oft zu TEUREN Produktionsausfällen. Dem können Sie jetzt wirksam entgegenzutreten und mit vergleichsweise geringen Invest und Rols von teilweise weniger als 6 Monaten, schnell und kostengünstig die Produktivität Ihrer Anlagen steigern und Ausschuss deutlich minimieren.

Weitere Informationen

Hülseninnen-Ø	70 mm
Hülseninnen-Ø	76,2 mm
Hülseninnen-Ø	152,4 mm
Spannbereich	69-80 mm
Spannbereich	74-85 mm
Spannbereich	148-159 mm
max. Rollengewicht	5.000 kg
max. Rollengewicht	5.000 kg
max. Rollengewicht	5.000 kg
Drehmoment	710 Nm
Drehmoment	710 Nm
Drehmoment	1.360 Nm
Anzahl der Spannleisten	5
Anzahl der Spannleisten	5
Anzahl der Spannleisten	8
Gehäuse-Ø	295 mm
Gehäuse-Ø	295 mm

SDE 25 Spanndorn

Artikelnummer SDE-25

Gehäuse-Ø	295 mm
-----------	--------

Teilkreis-Ø	274 mm
-------------	--------

Teilkreis-Ø	274 mm
-------------	--------

Teilkreis-Ø	274 mm
-------------	--------

Schrauben	6 x M 10
-----------	----------

Schrauben	6 x M 10
-----------	----------

Schrauben	6 x M 10
-----------	----------