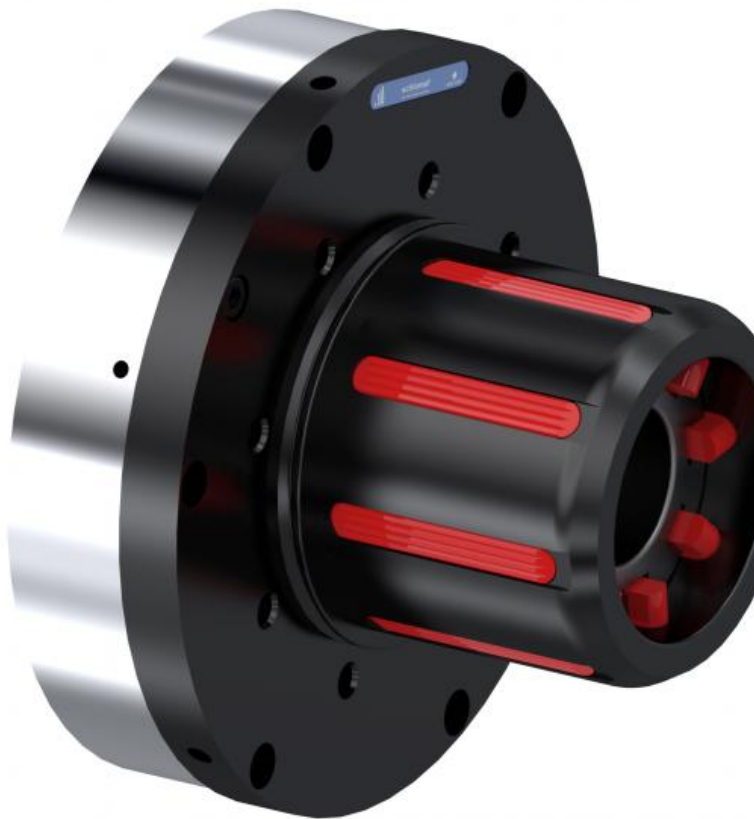


SDE 30 Spanndorn

Artikelnummer SDE-30



Artikelbeschreibung

SDE Spanndorne werden über einen integrierten Kolben mittels Druckluft betätigt. Sie spannen die Hülse exakt zentrisch und schlupffrei dank großem Spannbereich.
SDE 30 Spanndorne lassen sich mittels Aufsteckadapter blitzschnell auf andere Hülsendurchmesser zwischen 70 mm und über 152,4 mm (3"-6") umrüsten. Dank präzisem Spannen der Rolle und minimalen Umrüst- und Wartungszeiten ist höchste Produktivität gewährleistet.

Merkmale:

- max. Rollengewicht 9.000 kg
 - Drehmoment von 1.950 Nm
 - Gehäuse-Ø 355 mm
 - Teilkreis-Ø 326 mm
 - Hülseninnen-Ø von 70-152,4 mm
 - Spannbereich 69-159 mm
 - Expansionsweg 11 mm
-
- höchste Produktivität durch minimale Umrüst- und Wartungszeiten
 - robuste, widerstandsfähige Bauweise
 - auch in federgespannte Ausführung erhältlich

SDE 30 Spanndorn

Artikelnummer SDE-30

- Spannleisten aus Stahl, MT-Profil

Dank Easy-Service-Konzept kann die Wartung auch vom Operator-Personal durchgeführt werden. Niemand muss schwer heben und die Wartung dauert WENIGER als 5 min. Das ist ein echter Vorteil und sichert die Verfügbarkeit der gesamten Anlage. Durch mangelhafte Wartung und Nicht-Einhaltung von Reinigungszyklen führen defekte Spannelemente oft zu TEUREN Produktionsausfällen. Dem können Sie jetzt wirksam entgegentreten und mit vergleichsweise geringen Invest und Rols von teilweise weniger als 6 Monaten, schnell und kostengünstig die Produktivität Ihrer Anlagen steigern und Ausschuss deutlich minimieren.

Weitere Informationen

Hülseninnen-Ø	70 mm
Hülseninnen-Ø	76,2 mm
Hülseninnen-Ø	152,4 mm
Spannbereich	69-80 mm
Spannbereich	74-85 mm
Spannbereich	148-159 mm
max. Rollengewicht	9.000 kg
max. Rollengewicht	9.000 kg
max. Rollengewicht	9.000 kg
Drehmoment	1.950 Nm
Anzahl der Spannleisten	12
Anzahl der Spannleisten	12
Gehäuse-Ø	355 mm
Gehäuse-Ø	355 mm
Gehäuse-Ø	355 mm
Teilkreis-Ø	326 mm
Teilkreis-Ø	326 mm

SDE 30 Spanndorn

Artikelnummer SDE-30

Teilkreis-Ø	326 mm
Schrauben	12 x M 12
Schrauben	12 x M 12
Schrauben	12 x M 12

