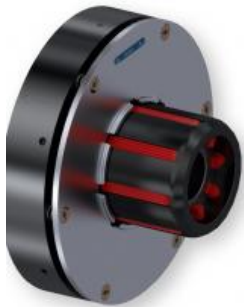


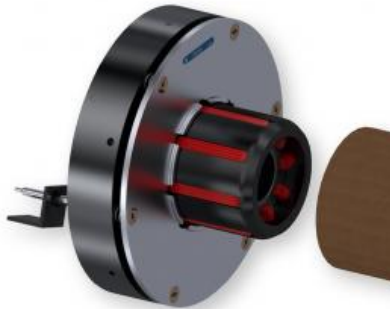
SDE Schaltring

Artikelnummer SDE-Schaltring

1. Schaltring an Spanndorn montieren



2. Sensor am Maschinenarm montieren



Hülse zwischen Maschinenarme



Kommunikation von Sensor an Maschine



4. Bearbeitungsprozess freigegeben

3. Maschinenarme zusammenfahren

Artikelbeschreibung

Automatisieren Sie Ihre Prozesse!

Prozesssicherheit durch Hülsenpositionsabfragung:

Die Firma Schlumpf AG ergänzt Ihr Standardportfolio mit Schaltringen zu den SDE und SDJ Spanndornen und ermöglicht Ihnen eine reibungslose Verarbeitung von Wickelmaterialien durch automatisierte Hülsenpositionsabfragung. Der Produktionsablauf beginnt sobald die Hülse an die Anschlagplatte gedrückt wird, wodurch der extern montierte Sensor mit der Maschinensteuerung kommuniziert.

SDE Schaltringe sind für alle gängigen Standard SDE Spanndorne von Schlumpf erhältlich (SDE 16, SDE 20, SDE 25, SDE 30).

Gerne beraten wir Sie in der Projektierung und unterstützen Sie in der Ausführung.