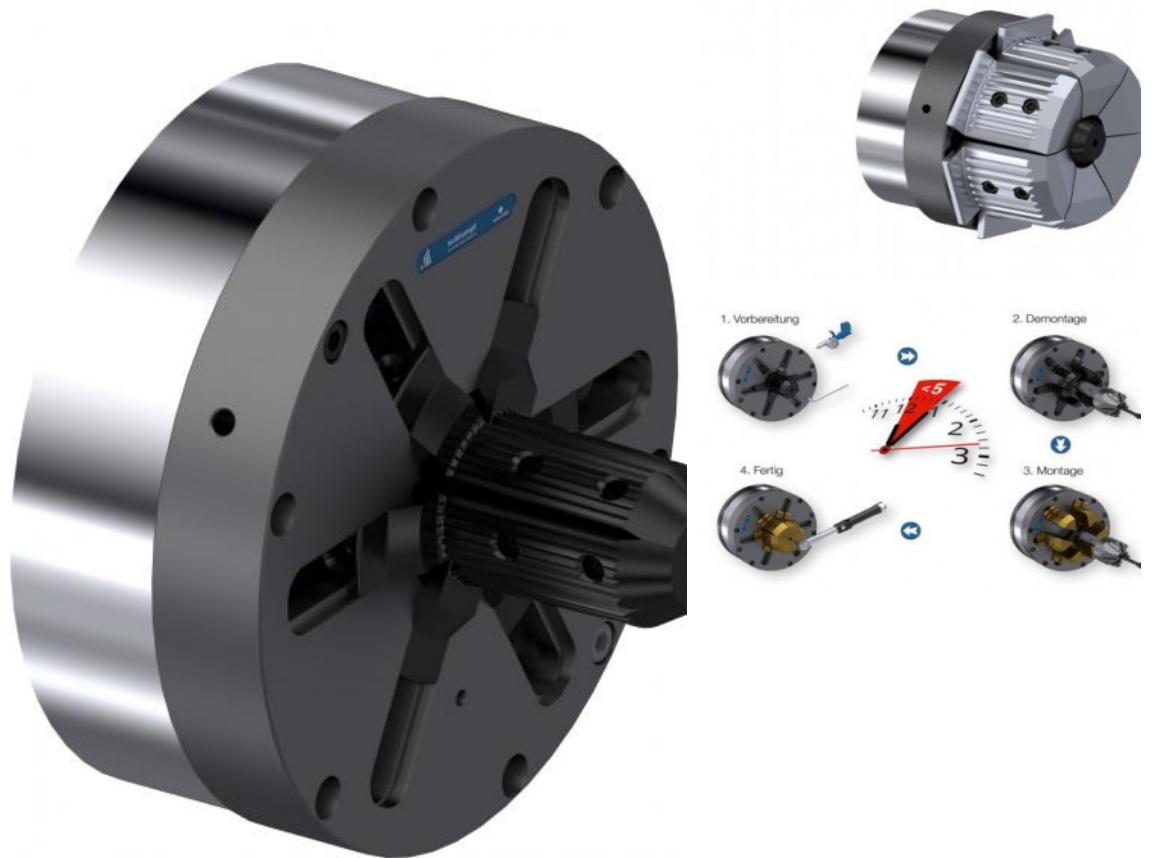


# SDJ 25 Spanndorn Typ 1

Artikelnummer SDJ-25-1



## Artikelbeschreibung

### Höchste Produktivität dank großem Spannbereich und minimalen Wartungs- und Rüstzeiten

Die mechanischen oder pneumo-mechanischen Schlumpf Spanndorne Typ SDJ für achslose Auf- und Abwicklungen garantieren höchste Produktivität und einen dauerhaft störungsfreien Betrieb. Erhöhen Sie Ihre Effizienz in der Produktion durch geringe Standzeiten und dem extrem großen Spannbereich mit zusätzlich vielfältigen Adaptiermöglichkeiten. Sichern Sie sich diesen nachhaltigen Wettbewerbsvorteil.

Unsere Schlumpf Spanndorne Typ SDJ werden über einen integrierten Kolben mittels Druckluft betätigt und kollabieren mittels Federkraft. Durch abgestufte Spannbacken und den großen Verfahrensweg können in einem Spannvorgang z.B. unterschiedlichste Hülsen ohne Adapter und zusätzliche Rüstzeiten exakt zentrisch gespannt werden. Rollengewichte bis 9 Tonnen sind im Standard möglich, auf Anfrage auch mehr.

- Hülseninnen-Ø: 70-101,6 mm
  - Expansionsweg: 44 mm
  - Belastungen: 20.000-25.000 N/Dorn
  - Drehmoment: 480-680 Nm
- 
- höchste Produktivität durch minimalen Umrüst- und Wartungszeiten
  - großer Spannbereich
  - mittels Aufsetzbacken auf beliebige Hüsendurchmesser umstellbar

# SDJ 25 Spanndorn Typ 1

Artikelnummer SDJ-25-1

- auch in federgespannter Ausführung erhältlich

## Easy-Service-Konzept

Dank Easy-Service-Konzept kann die Wartung auch vom Operator-Personal durchgeführt werden. Niemand muss schwer heben und die Wartung dauert WENIGER als 5 min. Das ist ein echter Vorteil und sichert die Verfügbarkeit der gesamten Anlage. Durch mangelhafte Wartung und Nicht-Einhaltung von Reinigungszyklen führen defekte Spannelemente oft zu TEUREN Produktionsausfällen. Dem können Sie jetzt wirksam entgegenzutreten und mit vergleichsweise geringen Invest und Rols von teilweise weniger als 6 Monaten, schnell und kostengünstig die Produktivität Ihrer Anlagen steigern und Ausschuss deutlich minimieren.

## Aufsetzbacken für SDJ Spanndorne

SDJ Spanndorne lassen sich mittels Aufsetzbacken schnell und einfach auf andere Hülsendurchmesser umrüsten und decken damit einen Hülsendurchmesserbereich von 70 bis über 300 mm ab. Höchste Produktivität dank großem Spannbereich und minimalem Umrüst- und Wartungszeiten, ohne Demontage des Spanndorns.

- Aufsetzbacken zu SDJ Typ 1 und Typ 2
- Hülseninnen-Ø: 5"-12"
- blitzschnell auf andere Hülsendurchmesser umrüstbar

## Weitere Informationen

Spannbacken-Typ	1
Hülseninnen-Ø:	70-101,6 mm
Spannbereich	69-113 mm
Drehmoment	480-680 Nm
max. Drehzahl	3.0001/min
max. Belastung	20.000-25.000 N
Betriebsdruck	6-10 bar
Gehäuse-Ø	295 mm
Teilkreis-Ø	274 mm
Anzahl der Spannbacken	6
Eigengewicht	40,7 kg