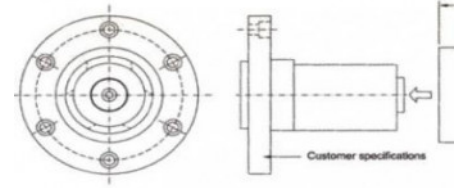


# B&M SKM-WE – Wechselspannkopf

Artikelnummer SKM-WE



Modell	A mm	B mm	Expansionsdurchmesser mm	Max. Belastung N	Max. Drehmoment Nm
70	69	149	79	10.000	1.150
3"	78	149	85	10.000	1.150
100	99	149	109	10.000	1.150
4"	100	149	110	10.000	1.150
120	119	149	119	10.000	1.150
5"	127	149	137	10.000	1.150
150	149	149	159	10.000	1.150
6"	151	149	161	10.000	1.150
200	199	149	209	10.000	1.150
8"	202	149	212	10.000	1.150
250	249	149	259	10.000	1.150
10"	253	149	263	10.000	1.150
300	299	149	309	10.000	1.150
12"	303	149	313	10.000	1.150
100	99	149	109	45.000	2.500
4"	100	149	110	45.000	2.500
120	119	149	119	45.000	2.500
5"	127	149	137	45.000	2.500
150	149	149	159	45.000	2.500
6"	151	149	161	45.000	2.500
200	199	149	209	45.000	2.500
8"	202	149	212	45.000	2.500
250	249	149	259	45.000	2.500
10"	253	149	263	45.000	2.500
300	299	149	309	45.000	2.500

## Artikelbeschreibung

Drehmomentaktivierter, austauschbarer Spannkopf

Das Quick Change System ermöglicht die Verwendung jeglicher Kerngrößen zwischen 3" und 6" auf dem gleichen Grunddorn. Durch das Lösen einer Schraube ist der Wechsel zwischen den unterschiedlichen Dorngrößen schnell und einfach möglich. Gehäuse in Leichtbauweise machen den Wechsel, auch bei grösseren Kerndurchmessern, in der Produktionsumgebung problemlos möglich.

- Spanndorn expandiert beim Beschleunigen und Abbremsen des Wicklers
- selbstspannend und selbstzentrierend in beide Drehrichtungen möglich
- keine Nachteile gegenüber dem normalen B&M SKM
- drehmomentaktivierte mechanische Spannköpfe optional mit „Core-Kicker“, automatischem Auswurf der Hülse
- optimiert für den Einsatz an vollautomatischen Abwicklern

- Spannleisten geriffelt und vernickelt
- Gehäuselänge 149 mm
- Hülsen-ID 76,2- 152,4 mm / 3-6"
- Expansionsbereich 75 - 159 mm